



ŞUBAT 2026

FİYAT LİSTESİ



Discover
the potential



GENEL SATIŞ ŞARTLARI

SİPARİŞ

- Müşteri, siparişini yazılı olarak istemeli ve ARMAŞ'tan teklif/sipariş formu talep etmelidir.
- ARMAŞ'ın düzenlediği teklif/sipariş formları müşteri tarafından onaylanmalıdır.
- Müşteri tarafından onaylanmayan siparişler dikkate alınmaz.
- Onaylanmış siparişin iptal edilebilmesi için aynı gün içerisinde firmamıza yazılı bir açıklama yapılmalıdır.
- Sipariş edilen ürünün türü, kullanılacak olan akışkanın cinsi, basınç değeri, çalışma sıcaklığı, yoğunluğu, bu ve benzeri bütün bilgilerin eksiksiz ve doğru şekilde tarafımıza sipariş öncesi bildirilmesi gerekmektedir, doğacak olan problemlerden firmamız sorumlu değildir.

FİYAT

- ARMAŞ, teklif verdiği ve müşterinin onayladığı fiyatlardan sevkiyat yapar ve fatura tanzim eder.
- Fiyat listeleri perakende satış fiyatları olup, ARMAŞ ihbara gerek kalmaksızın fiyatları değiştirebilir.
- Fiyatlar, ambalajsız ve Konya fabrikamız teslimidir.
- Fiyat listemizdeki USD bazında fiyatı olan ürünler için fatura tarihindeki TCMB döviz satış kuru esas alınır, fatura Türk Lirası üzerinden oluşturulur.
- Özel projeler için sipariş verilen ürünlerin iadesi kabul edilmez, değiştirilmez ve müşterilerimiz ürünü teslim almaktan kaçınamaz.

TESLİMAT

- Müşterinin yazılı olarak aksini belirtmemesi durumunda ürünler ARMAŞ'ın teklif/sipariş formunda belirttiği nakliye firması ile sevk edilir.
- Yazılı olarak farklı bir sevk adresi bildirilmediği takdirde fatura adresine sevkiyat yapılacaktır.
- Müşteri yazılı talep etmedikçe ürünler sigorta yaptırılmaz ve müşterinin riskinde seyahat eder.
- Siparişe uygun olarak sevk edilen ürünler kesin olarak teslim edilmiş sayılır ve iadesi kabul edilmez.

GARANTİ ve SERVİS

- Ürünler sevk tarihinden itibaren imalat ve malzeme hatalarına karşı 1 yıl garantilidir.
- Kataloglarda belirtilen çalışma ve işletmeye alma hususlarına uyulmadığı takdirde garanti geçerli değildir.
- Servis hizmeti için servis talep formunun doldurulması zorunludur.
- Arızalı ürünün garanti kapsamına girip girmediği fabrikamızda yapılacak olan testlerle belirlenir. Bu süreçte ürünün yerine yenisi verilmez. Yapılan testler sonucu ürünün garanti kapsamında olduğu belirlirse, müşteriye para iadesi yapılır veya ürün yenisiyle değiştirilir.

İADE ve DEĞİŞİM

- Sevk edilmiş ürünlerin sonradan firmamıza iade edilebilmesi için kutularının ve orijinal paketlerinin açılmamış olması zorunludur. Kutusu açılmış, zarar görmüş veya tesisata bağlanmış ürünlerin iadesi kabul edilmez. (İade nakliyesi kullanıcıya aittir.)
- İade süresi fatura tarihinden itibaren maksimum **14** gündür.
- Ürün değiştirme işlemlerinde, konu olan ürün fiyat listemizde yer alıyorsa, kutusu veya orijinal paketi açılmamış ise bir başka ürünle değiştirilebilir. Değişim süresi fatura tarihinden itibaren maksimum **14** gündür.
- Anlaşmazlıkların hukuki çözümü gerektiğinde, Konya mahkemeleri yetkilidir.

SPRINKLER (½")

Pendent (Sarı) Sprinkler

Standart Tepkimeli
K5.6 (80) ½" NPT

| Sıcaklık | Beyaz | Kromajlı | Pirinç |
|----------|---------|----------|---------|
| 57 °C | \$ 6,44 | \$ 8,15 | \$ 6,24 |
| 68 °C | \$ 6,31 | \$ 8,02 | \$ 6,10 |
| 79 °C | \$ 6,44 | \$ 8,15 | \$ 6,24 |
| 93 °C | \$ 6,44 | \$ 8,15 | \$ 6,24 |
| 141 °C | \$ 6,55 | \$ 8,26 | \$ 6,34 |

*Fiyatlar USD'dir, KDV dahil değildir.

*Siparişler 100 adet ve katları şeklinde olmalıdır.



Pendent (Sarı) Sprinkler

Hızlı Tepkimeli
K5.6 (80) ½" NPT

| Sıcaklık | Beyaz | Kromajlı | Pirinç |
|----------|---------|----------|---------|
| 57 °C | \$ 7,55 | \$ 9,27 | \$ 7,35 |
| 68 °C | \$ 7,55 | \$ 9,27 | \$ 7,35 |
| 79 °C | \$ 7,55 | \$ 9,27 | \$ 7,35 |
| 93 °C | \$ 7,55 | \$ 9,27 | \$ 7,35 |
| 141 °C | \$ 7,77 | \$ 9,48 | \$ 7,56 |

*Fiyatlar USD'dir, KDV dahil değildir.

*Siparişler 100 adet ve katları şeklinde olmalıdır.



Upright (Yukarı) Sprinkler

Standart Tepkimeli
K5.6 (80) ½" NPT

| Sıcaklık | Pirinç | Kromajlı |
|----------|---------|----------|
| 57 °C | \$ 6,33 | \$ 8,25 |
| 68 °C | \$ 6,20 | \$ 8,11 |
| 79 °C | \$ 6,33 | \$ 8,25 |
| 93 °C | \$ 6,33 | \$ 8,25 |
| 141 °C | \$ 6,44 | \$ 8,35 |

*Fiyatlar USD'dir, KDV dahil değildir.

*Siparişler 100 adet ve katları şeklinde olmalıdır.



Upright (Yukarı) Sprinkler

Hızlı Tepkimeli
K5.6 (80) ½" NPT

| Sıcaklık | Pirinç | Kromajlı |
|----------|---------|----------|
| 57 °C | \$ 7,44 | \$ 9,36 |
| 68 °C | \$ 7,44 | \$ 9,36 |
| 79 °C | \$ 7,44 | \$ 9,36 |
| 93 °C | \$ 7,44 | \$ 9,36 |
| 141 °C | \$ 7,66 | \$ 9,57 |

*Fiyatlar USD'dir, KDV dahil değildir.

*Siparişler 100 adet ve katları şeklinde olmalıdır.



Sidewall (Duvar) Sprinkler

Standart Tepkimeli
K5.6 (80) ½" NPT

| Sıcaklık | Beyaz | Kromajlı | Pirinç |
|----------|---------|----------|---------|
| 57 °C | \$ 6,50 | \$ 8,20 | \$ 6,28 |
| 68 °C | \$ 6,36 | \$ 8,06 | \$ 6,15 |
| 79 °C | \$ 6,50 | \$ 8,20 | \$ 6,28 |
| 93 °C | \$ 6,50 | \$ 8,20 | \$ 6,28 |
| 141 °C | \$ 6,60 | \$ 8,30 | \$ 6,39 |

*Fiyatlar USD'dir, KDV dahil değildir.

*Siparişler 100 adet ve katları şeklinde olmalıdır.



Sidewall (Duvar) Sprinkler

Hızlı Tepkimeli
K5.6 (80) ½" NPT

| Sıcaklık | Beyaz | Kromajlı | Pirinç |
|----------|---------|----------|---------|
| 57 °C | \$ 7,61 | \$ 9,31 | \$ 7,39 |
| 68 °C | \$ 7,61 | \$ 9,31 | \$ 7,39 |
| 79 °C | \$ 7,61 | \$ 9,31 | \$ 7,39 |
| 93 °C | \$ 7,61 | \$ 9,31 | \$ 7,39 |
| 141 °C | \$ 7,82 | \$ 9,52 | \$ 7,61 |

*Fiyatlar USD'dir, KDV dahil değildir.

*Siparişler 100 adet ve katları şeklinde olmalıdır.



SPRINKLER (¾")

Pendent (Sarı) Sprinkler

Standart Tepkimeli
K8.0 (115) ¾" NPT

| Sıcaklık | Beyaz | Kromajlı | Pirinç |
|----------|----------|----------|----------|
| 57 °C | \$ 11,44 | \$ 13,29 | \$ 11,23 |
| 68 °C | \$ 11,30 | \$ 13,15 | \$ 11,08 |
| 79 °C | \$ 11,44 | \$ 13,29 | \$ 11,23 |
| 93 °C | \$ 11,44 | \$ 13,29 | \$ 11,23 |
| 141 °C | \$ 11,56 | \$ 13,40 | \$ 11,34 |



*Fiyatlar USD'dir, KDV dahil değildir.

*Siparişler 100 adet ve katları şeklinde olmalıdır.

Pendent (Sarı) Sprinkler

Hızlı Tepkimeli
K8.0 (115) ¾" NPT

| Sıcaklık | Beyaz | Kromajlı | Pirinç |
|----------|----------|----------|----------|
| 57 °C | \$ 12,64 | \$ 14,49 | \$ 12,42 |
| 68 °C | \$ 12,64 | \$ 14,49 | \$ 12,42 |
| 79 °C | \$ 12,64 | \$ 14,49 | \$ 12,42 |
| 93 °C | \$ 12,64 | \$ 14,49 | \$ 12,42 |
| 141 °C | \$ 12,87 | \$ 14,72 | \$ 12,65 |



*Fiyatlar USD'dir, KDV dahil değildir.

*Siparişler 100 adet ve katları şeklinde olmalıdır.

Upright (Yukarı) Sprinkler

Standart Tepkimeli
K8.0 (115) ¾" NPT

| Sıcaklık | Pirinç | Kromajlı |
|----------|----------|----------|
| 57 °C | \$ 11,33 | \$ 13,39 |
| 68 °C | \$ 11,18 | \$ 13,25 |
| 79 °C | \$ 11,33 | \$ 13,39 |
| 93 °C | \$ 11,33 | \$ 13,39 |
| 141 °C | \$ 11,44 | \$ 13,50 |



*Fiyatlar USD'dir, KDV dahil değildir.

*Siparişler 100 adet ve katları şeklinde olmalıdır.

Upright (Yukarı) Sprinkler

Hızlı Tepkimeli
K8.0 (115) ¾" NPT

| Sıcaklık | Pirinç | Kromajlı |
|----------|----------|----------|
| 57 °C | \$ 12,53 | \$ 14,59 |
| 68 °C | \$ 12,53 | \$ 14,59 |
| 79 °C | \$ 12,53 | \$ 14,59 |
| 93 °C | \$ 12,53 | \$ 14,59 |
| 141 °C | \$ 12,75 | \$ 14,82 |



*Fiyatlar USD'dir, KDV dahil değildir.

*Siparişler 100 adet ve katları şeklinde olmalıdır.

Sidewall (Duvar) Sprinkler

Standart Tepkimeli
K8.0 (115) ¾" NPT

| Sıcaklık | Beyaz | Kromajlı | Pirinç |
|----------|---------|----------|---------|
| 57 °C | \$11,51 | \$13,34 | \$11,27 |
| 68 °C | \$11,36 | \$13,19 | \$11,13 |
| 79 °C | \$11,51 | \$13,34 | \$11,27 |
| 93 °C | \$11,51 | \$13,34 | \$11,27 |
| 141 °C | \$11,62 | \$13,45 | \$11,39 |



*Fiyatlar USD'dir, KDV dahil değildir.

*Siparişler 100 adet ve katları şeklinde olmalıdır.

Sidewall (Duvar) Sprinkler

Hızlı Tepkimeli
K8.0 (115) ¾" NPT

| Sıcaklık | Beyaz | Kromajlı | Pirinç |
|----------|---------|----------|---------|
| 57 °C | \$12,71 | \$14,54 | \$12,47 |
| 68 °C | \$12,71 | \$14,54 | \$12,47 |
| 79 °C | \$12,71 | \$14,54 | \$12,47 |
| 93 °C | \$12,71 | \$14,54 | \$12,47 |
| 141 °C | \$12,93 | \$14,76 | \$12,70 |



*Fiyatlar USD'dir, KDV dahil değildir.

*Siparişler 100 adet ve katları şeklinde olmalıdır.

Sprinkler Rozeti

Tek / Çift Parçalı

| Çap | Beyaz | Kromajlı |
|-----|---------|----------|
| ½" | \$ 1,39 | \$ 1,91 |
| ¾" | \$ 1,59 | \$ 2,11 |



*Fiyatlar USD'dir, KDV dahil değildir.

Koruma Kafesi

| Çap | Kromajlı |
|-----|----------|
| ½" | \$ 12,07 |
| ¾" | |



*Fiyatlar USD'dir, KDV dahil değildir.



ARMAŞ ISLAK ALARM VANASI-UL ONAYLI

| Model | Çap | Fiyat USD |
|---------------------------|---------|-----------|
| FCV-02 | Ø65-2½" | \$ 1.360 |
| FCV-03 | Ø80-3" | \$ 1.372 |
| FCV-04 | Ø100-4" | \$ 1.658 |
| FCV-06 | Ø150-6" | \$ 2.181 |
| FCV-08 | Ø200-8" | \$ 2.796 |
| UL Onaylı Basınç Anahtarı | | \$ 440 |

*Basınç anahtar fiyatına dahil değildir.

*Fiyatlar USD'dir ve KDV dahil değildir.

Gövde : Sfero Döküm-GGG50
Bağlantı Şekli : Flanşlı
Maks. Çalışma Sıcaklığı : 80 °C
Dahil olan parçalar : Islak Alarm Vana Gövdesi, Geciktirme Haznesi, Kit, Su Motoru Alarm Gongu
*4", 6" ve 8" UL onaylıdır.



ARMEX ISLAK ALARM VANASI

| Model | Çap | Fiyat USD |
|-----------|---------|-----------|
| AX-FCV-02 | Ø65-2½" | \$ 1.026 |
| AX-FCV-03 | Ø80-3" | \$ 1.018 |
| AX-FCV-04 | Ø100-4" | \$ 1.045 |
| AX-FCV-06 | Ø150-6" | \$ 1.342 |
| AX-FCV-08 | Ø200-8" | \$ 1.677 |

*Fiyatlar USD'dir ve KDV dahil değildir.

Gövde : Sfero Döküm-GGG50
Bağlantı Şekli : Flanşlı
Maks. Çalışma Sıcaklığı : 80 °C
Dahil olan parçalar : Islak Alarm Vana Gövdesi, Geciktirme Haznesi, Kit, Su Motoru Alarm Gongu, Basınç Anahtarı, Ambalaj



ARMAŞ KURU ALARM VANASI

| Kod | Çap | Fiyat (USD) |
|---------|---------|-------------|
| DCV-100 | Ø100-4" | \$ 2.787 |
| DCV-150 | Ø150-6" | \$ 3.552 |
| DCV-200 | Ø200-8" | Yakında |

**Fiyatlar USD'dir ve KDV dahil değildir.

Gövde : Sfero Döküm (GGG40)
Bağlantı Şekli : Flanşlı
Maks. Çalışma Sıcaklığı : 80 °C
Dahil Olan Parçalar : Kuru Alarm Vanası Gövdesi, Basınç Anahtarı, Alarm Gongu, Hava Tedarik Ekipmanı, Hızlandırıcı



ARMAS İZLENEBİLİR KELEBEK VANA

TSEK CE

| Çap | Fiyat-USD |
|----------|-----------|
| Ø50-2" | \$ 156 |
| Ø65-2½" | \$ 165 |
| Ø80-3" | \$ 174 |
| Ø100-4" | \$ 211 |
| Ø125-5" | \$ 301 |
| Ø150-6" | \$ 338 |
| Ø200-8" | \$ 460 |
| Ø250-10" | YAKINDA |
| Ø300-12" | |



*Fiyatlar USD'dir ve KDV dahil değildir.

| | |
|--------------------------------|---------------------------|
| Bağlantı Şekli | : Wafer |
| Maks. Çalışma Basıncı | : 300 psi-21 bar |
| Maks. Çalışma Sıcaklığı | : 80 °C |
| Gövde | : Sfero Döküm-GGG50 |
| Klape | : EPDM Kaplı Sfero Döküm |
| Mil | : Paslanmaz Çelik |
| İzleme Anahtar | : Epoxy Kaplı Sfero Döküm |

ARMAS OS&Y

YÜKSELEN MİLLİ SÜRGÜLÜ VANA CE TSEK

| Çap | Fiyat-USD |
|---------|-----------|
| Ø50-2" | \$ 399 |
| Ø65-2½" | \$ 451 |
| Ø80-3" | \$ 491 |
| Ø100-4" | \$ 540 |
| Ø125-5" | \$ 645 |
| Ø150-6" | \$ 782 |
| Ø200-8" | \$ 1.106 |



*Fiyatlar USD'dir ve KDV dahil değildir.

| | |
|--------------------------------|--------------------------|
| Bağlantı Şekli | : Flanşlı |
| Maks. Çalışma Basıncı | : 300 psi-21 bar |
| Maks. Çalışma Sıcaklığı | : 80 °C |
| Gövde | : Sfero Döküm-GGG50 |
| Klape | : EPDM Kaplı Sfero Döküm |
| Mil | : Paslanmaz Çelik |

ARMAS NRS YÜKSELMİYEN MİLLİ SÜRGÜLÜ VANA-PRO

PRO

CE TSEK

| Çap | Fiyat-USD |
|---------|-----------|
| Ø50-2" | YAKINDA |
| Ø65-2½" | |
| Ø80-3" | |
| Ø100-4" | |
| Ø125-5" | |
| Ø150-6" | |
| Ø200-8" | |



*Fiyatlar USD'dir ve KDV dahil değildir.

| | |
|--------------------------------|--------------------------|
| Bağlantı Şekli | : Flanşlı |
| Maks. Çalışma Basıncı | : 300 psi-21 bar |
| Maks. Çalışma Sıcaklığı | : 80 °C |
| Gövde | : Sfero Döküm-GGG50 |
| Klape | : EPDM Kaplı Sfero Döküm |
| Mil | : Paslanmaz Çelik |

ARMAS OS&Y YÜKSELEN MİLLİ SÜRGÜLÜ VANA-PRO

PRO

CE TSEK

| Çap | Fiyat-USD |
|---------|-----------|
| Ø50-2" | YAKINDA |
| Ø65-2½" | |
| Ø80-3" | |
| Ø100-4" | |
| Ø125-5" | |
| Ø150-6" | |
| Ø200-8" | |



*Fiyatlar USD'dir ve KDV dahil değildir.

| | |
|--------------------------------|--------------------------|
| Bağlantı Şekli | : Flanşlı |
| Maks. Çalışma Basıncı | : 300 psi-21 bar |
| Maks. Çalışma Sıcaklığı | : 80 °C |
| Gövde | : Sfero Döküm-GGG50 |
| Klape | : EPDM Kaplı Sfero Döküm |
| Mil | : Paslanmaz Çelik |

İTFAİYE BAĞLANTI AĞZI

TSEK

| Çap | Fiyat-USD |
|----------|-----------|
| 4" x 2½" | \$ 156 |

| | |
|------------------------------|-----------------------|
| Bağlantı Şekli | : Kurt ağız - Dişli |
| Maks. Çalışma Basıncı | : 175 psi - 12 bar |
| Gövde | : Sfero Döküm (GGG50) |





ARMAŞ AKIŞ ANAHTARI (FLOW SWITCH)



| Kod | Çap | Fiyat-USD |
|--------|---------|-----------|
| FS-050 | Ø50-2" | \$ 115 |
| FS-065 | Ø65-2½" | \$ 115 |
| FS-080 | Ø80-3" | \$ 121 |
| FS-100 | Ø100-4" | \$ 123 |
| FS-125 | Ø125-5" | \$ 125 |
| FS-150 | Ø150-6" | \$ 133 |
| FS-200 | Ø200-8" | \$ 139 |

*Fiyatlar USD'dir ve KDV dahil değildir.

Anma Basıncı : 300 psi, 21 bar
Debi Hassasiyet Aralığı : 15-37.5 l/dk (4-10 gpm)
Kontakt Değerleri : 10(3)125/250V AC, 6A 24/30V DC
Maks. Geciktirme Süresi : 90 saniye
Boru Standardı : Sch 10-40



ARMAŞ BASINÇ ANAHTARI (PRESSURE SWITCH)

| Çap | Kart Adedi | Fiyat-USD |
|-----|------------|-----------|
| ½" | Tek | \$ 89 |
| | Çift | \$ 120 |

*Fiyatlar USD'dir ve KDV dahil değildir.

*Belgelendirme çalışmaları devam etmektedir.

Anma Basıncı : 300 psi, 21 bar
Basınç Ayar Aralığı : 4-20 psi
Elektriksel Değerler : 125/250 VAC ~ 10.1A, 24 VDC ~ 2A
Akışkan : Su





ARMAS TEST VE DRENAJ VANASI-UL/FM ONAYLI

| Model | Çap | Fiyat-USD |
|----------|-----|-----------|
| TD-UL-25 | 1" | \$ 125 |
| TD-UL-32 | 1¼" | \$ 121 |
| TD-UL-40 | 1½" | \$ 243 |
| TD-UL-50 | 2" | \$ 245 |

*Fiyatlar USD'dir ve KDV dahil değildir.

| | |
|--------------------------------|----------------------------|
| K-Faktör | : K5.6 - K8.0 |
| Gövde | : Pirinç (Ms58) |
| Küre | : Pirinç (Ms58)-Krom Kaplı |
| Bağlantı Şekli | : Dişli-BSP veya NPT |
| Maks. Çalışma Basıncı | : 300 psi-21 bar |
| Maks. Çalışma Sıcaklığı | : 80 °C |

ARME X TEST VE DRENAJ VANASI-Döküm Gövde

| Model | Çap | Fiyat-USD |
|----------|-----|-----------|
| AX-TD-25 | 1" | \$ 79 |
| AX-TD-32 | 1¼" | \$ 77 |
| AX-TD-40 | 1½" | \$ 116 |
| AX-TD-50 | 2" | \$ 113 |

*Fiyatlar USD'dir ve KDV dahil değildir.

| | |
|--------------------------------|----------------------------|
| K-Faktör | : K5.6 - K8.0 |
| Gövde | : Sfero Döküm-GGG50 |
| Küre | : Pirinç (Ms58)-Krom Kaplı |
| Bağlantı Şekli | : Dişli-BSP veya NPT |
| Maks. Çalışma Basıncı | : 300 psi-21 bar |
| Maks. Çalışma Sıcaklığı | : 80 °C |

RELIEF (BASINÇ TAHLİYE) VANASI-UL ONAYLI

| Model | Çap | Fiyat-USD |
|--------------|---------|-----------|
| 87-UL-QR-050 | Ø50-2" | \$ 1.213 |
| 87-UL-QR-065 | Ø65-2½" | \$ 1.247 |
| 87-UL-QR-080 | Ø80-3" | \$ 1.497 |
| 87-UL-QR-100 | Ø100-4" | \$ 1.731 |
| 87-UL-QR-150 | Ø150-6" | \$ 2.852 |

*Fiyatlar USD'dir ve KDV dahil değildir.

| | |
|--------------------------------|-------------------------|
| Gövde | : Sfero Döküm-GGG50 |
| Bağlantı Şekli | : Flanşlı-ISO veya ANSI |
| Maks. Çalışma Basıncı | : 240 psi-16 bar |
| Maks. Çalışma Sıcaklığı | : 80 °C |





ARMEX YERÜSTÜ YANGIN HİDRANTI

armex

| Çap | Fiyat-USD | |
|---------|-----------|--------|
| | 145 cm | 175 cm |
| Ø80-3" | \$ 737 | \$ 770 |
| Ø100-4" | \$ 776 | \$ 823 |

*Fiyatlar USD'dir ve KDV dahil değildir.

| | |
|--------------------------------|-------------------------|
| Standart | : TS EN 14384 |
| Gövde | : Pk Döküm-GG25 |
| Bağlantı Şekli | : Flanşlı-ISO veya ANSI |
| Maks. Çalışma Basıncı | : 240 psi-16 bar |
| Maks. Çalışma Sıcaklığı | : 80 °C |

*Hidrant ek parçaları fiyata dahil değildir.



YANGIN HİDRANTI EK PARÇALARI

| Çap | Fiyat-USD | |
|---------|-----------|------------------|
| | N Parçası | Hidrant Anahtarı |
| Ø80-3" | \$ 145 | \$ 12 |
| Ø100-4" | \$ 156 | \$ 12 |

* Fiyatlar USD'dir ve KDV dahil değildir.



HİDROLİK YANGIN HİDRANTI

| Su Alma Çıkışı | Fiyat-USD |
|----------------|-----------|
| Tek | \$ 468 |
| Çift | \$ 1.237 |

*Fiyatlar USD'dir ve KDV dahil değildir.

| | |
|------------------------------|---|
| Bağlantı Şekli | : Tek Çıkışı: Dişli - 3" Çift Çıkışı: Flanşlı - 4" |
| Gövde | : Sfero Döküm (GGG40) |
| Maks. Çalışma Basıncı | : 16 bar - 240 psi |



Çift Çıkışlı



Tek Çıkışlı



armex

Model AX-F, PİK Döküm (GG25), Flanşlı, 230 PSI



| ÜRÜN ADI | ÇAP KOD | 2" Ø50 | 2½" Ø65 | 3" Ø80 | 4" Ø100 | 5" Ø125 | 6" Ø150 | 8" Ø200 |
|---|---------|--------|---------|--------|---------|---------|---------|---------|
| BASIC VANA | B | \$ 111 | \$ 131 | \$ 217 | \$ 237 | \$ 300 | \$ 641 | \$1.112 |
| MANUEL KONTROL VANASI | M | \$ 202 | \$ 217 | \$ 303 | \$ 321 | \$ 388 | \$ 752 | \$1.209 |
| SOLENOID KONTROL VANASI (SOLENOID 24V AC) | EL | \$ 374 | \$ 389 | \$ 475 | \$ 493 | \$ 571 | \$ 934 | \$1.631 |
| BASINÇ DÜŞÜRÜCÜ VANA | PR | \$ 371 | \$ 387 | \$ 472 | \$ 490 | \$ 569 | \$ 911 | \$1.404 |
| SOLENOID KONTROLLÜ BASINÇ DÜŞÜRÜCÜ VANA | PREL | \$ 534 | \$ 549 | \$ 635 | \$ 653 | \$ 742 | \$1.085 | \$1.555 |
| BASINÇ SABİTLEME VANASI | PS | \$ 385 | \$ 400 | \$ 486 | \$ 504 | \$ 583 | \$ 926 | \$1.395 |
| BASINÇ DÜŞÜRÜCÜ VE BASINÇ SABİTLEME VANASI | PRPS | \$ 561 | \$ 577 | \$ 662 | \$ 680 | \$ 771 | \$1.112 | \$1.585 |
| FLATÖRLÜ SEVİYE KONTROL VANASI | FL | \$ 314 | \$ 329 | \$ 415 | \$ 433 | \$ 507 | \$ 847 | \$1.320 |
| ELEKTRİK FLATÖRLÜ SEVİYE KONTROL VANASI (SOLENOID 24V AC) | FELE | \$ 444 | \$ 459 | \$ 545 | \$ 563 | \$ 646 | \$1.009 | \$1.704 |
| HIZLI BASINÇ (RELIEF) TAHLİYE VANASI | QR | \$ 398 | \$ 414 | \$ 500 | \$ 518 | \$ 598 | \$ 934 | \$1.434 |
| ELEKTRİK FLATÖRLÜ SEVİYE KONTROL VANASI PANOSU | FLELP | \$453 | | | | | | |

*Pirinç Pilot&Fittings ve polyamid borulama standarttır.

*Epoxy Kırmızı renk standarttır.

*Fiyatlar USD'dir ve KDv dahil değildir.

armex

Model AX-T, PİK Döküm (GG25), Dişli, 230 PSI



| ÜRÜN ADI | ÇAP KOD | 2" Ø50 | 2½" Ø65 | 3" Ø80 |
|---|---------|--------|---------|--------|
| BASIC VANA | B | \$ 83 | \$ 92 | \$ 101 |
| MANUEL KONTROL VANASI | M | \$ 174 | \$ 182 | \$ 190 |
| SOLENOID KONTROL VANASI (SOLENOID 24V AC) | EL | \$ 345 | \$ 354 | \$ 362 |
| BASINÇ DÜŞÜRÜCÜ VANA | PR | \$ 343 | \$ 352 | \$ 359 |
| SOLENOID KONTROLLÜ BASINÇ DÜŞÜRÜCÜ VANA | PREL | \$ 506 | \$ 514 | \$ 522 |
| BASINÇ SABİTLEME VANASI | PS | \$ 357 | \$ 365 | \$ 373 |
| BASINÇ DÜŞÜRÜCÜ VE BASINÇ SABİTLEME VANASI | PRPS | \$ 533 | \$ 542 | \$ 549 |
| FLATÖRLÜ SEVİYE KONTROL VANASI | FL | \$ 285 | \$ 294 | \$ 302 |
| ELEKTRİK FLATÖRLÜ SEVİYE KONTROL VANASI (SOLENOID 24V AC) | FELE | \$ 416 | \$ 424 | \$ 432 |
| HIZLI BASINÇ (RELIEF) TAHLİYE VANASI | QR | \$ 370 | \$ 379 | \$ 387 |
| ELEKTRİK FLATÖRLÜ SEVİYE KONTROL VANASI PANOSU | FLELP | \$453 | | |



*Pirinç Pilot&Fittings ve polyamid borulama standarttır.

*Epoxy Kırmızı renk standarttır.

*Fiyatlar USD'dir ve KDv dahil değildir.



EN 1074-5

Model 67 - PN16, Sfero Döküm (GGG40), Flanşlı, 230 PSI

| ÜRÜN ADI | ÇAP KOD | 1½" Ø40 | 2" Ø50 | 2½" Ø65 | 323" Ø80 | 3" Ø80 | 4" Ø100 | 5" Ø125 | 6" Ø150 | 8" Ø200 | 10" Ø250 | 12" Ø300 |
|---|---------|---------|---------|---------|----------|---------|---------|---------|---------|---------|----------|----------|
| BASIC VANA | B | \$ 148 | \$ 148 | \$ 177 | \$ 199 | \$ 277 | \$ 297 | \$ 370 | \$ 758 | \$1.241 | \$2.146 | \$2.799 |
| MANUEL KONTROL VANASI | M | \$ 245 | \$ 245 | \$ 266 | \$ 288 | \$ 368 | \$ 388 | \$ 454 | \$ 894 | \$1.397 | \$2.302 | \$2.998 |
| SOLENOID KONTROL VANASI (SOLENOID 24V AC) | EL/G | \$ 509 | \$ 509 | \$ 529 | \$ 551 | \$ 622 | \$ 637 | \$ 696 | \$1.331 | \$1.943 | \$2.823 | \$3.524 |
| BASINÇ DÜŞÜRÜCÜ VANA | PR | \$ 436 | \$ 436 | \$ 456 | \$ 479 | \$ 550 | \$ 565 | \$ 623 | \$1.021 | \$1.767 | \$2.649 | \$3.355 |
| SOLENOID KONTROLLÜ BASINÇ DÜŞÜRÜCÜ VANA (SOLENOID 24V AC) | PREL | \$ 694 | \$ 694 | \$ 714 | \$ 737 | \$ 808 | \$ 823 | \$ 881 | \$1.262 | \$2.047 | \$2.902 | \$3.627 |
| BASINÇ SABİTLEME VANASI | PS | \$ 448 | \$ 448 | \$ 468 | \$ 491 | \$ 561 | \$ 577 | \$ 635 | \$1.035 | \$1.775 | \$2.660 | \$3.361 |
| DİFERANSİYEL BASINÇ SABİTLEME VANASI | DIF | \$ 999 | \$ 999 | \$1.019 | \$1.041 | \$1.112 | \$1.127 | \$1.186 | \$1.570 | \$2.226 | \$3.055 | \$3.757 |
| BASINÇ DÜŞÜRÜCÜ VE BASINÇ SABİTLEME VANASI | PRPS | \$ 642 | \$ 642 | \$ 662 | \$ 685 | \$ 756 | \$ 771 | \$ 829 | \$1.192 | \$2.215 | \$3.009 | \$3.727 |
| FLATÖRLÜ SEVİYE KONTROL VANASI | FL | \$ 436 | \$ 436 | \$ 456 | \$ 479 | \$ 550 | \$ 565 | \$ 629 | \$1.026 | \$1.574 | \$2.479 | \$3.181 |
| ELEKTRİK FLATÖRLÜ SEVİYE KONTROL VANASI (SOLENOID 24V AC) | FLEL | \$ 586 | \$ 586 | \$ 606 | \$ 629 | \$ 699 | \$ 715 | \$ 774 | \$1.408 | \$2.029 | \$2.908 | \$3.608 |
| DİFERANSİYEL FLATÖRLÜ SEVİYE KONTROL VANASI | DIFL | \$ 891 | \$ 891 | \$ 911 | \$ 934 | \$1.004 | \$1.020 | \$1.078 | \$1.468 | \$2.088 | \$2.966 | \$3.665 |
| AKIŞ MIKTARI (DEBİ) KONTROL VANASI | FR | \$ 871 | \$ 871 | \$ 891 | \$ 913 | \$ 984 | \$ 999 | \$1.058 | \$1.419 | \$2.048 | \$2.891 | \$3.616 |
| HIZLI BASINÇ (RELIEF) TAHLİYE VANASI | QR | \$ 468 | \$ 468 | \$ 488 | \$ 511 | \$ 571 | \$ 586 | \$ 644 | \$1.193 | \$2.018 | \$2.888 | \$3.756 |
| KOÇ DARBEŞİ ÖNLEME VANASI | SA | \$1.223 | \$1.223 | \$1.243 | \$1.265 | \$1.348 | \$1.363 | \$1.421 | \$1.767 | \$2.744 | \$3.531 | \$4.404 |
| HİDROLİK ÇEKVALF | HCV | \$ 196 | \$ 196 | \$ 221 | \$ 240 | \$ 323 | \$ 342 | \$ 408 | \$ 824 | \$1.324 | \$2.229 | \$2.931 |
| POMPA KONTROL VANASI (SOLENOID 24V AC) | PC | \$ 861 | \$ 861 | \$ 882 | \$ 904 | \$ 988 | \$1.003 | \$1.062 | \$1.954 | \$2.665 | \$3.460 | \$4.121 |
| DERİN KUYU POMPA KONTROL VANASI (SOLENOID 24V AC) | DPC | \$ 737 | \$ 737 | \$ 757 | \$ 780 | \$ 857 | \$ 872 | \$ 930 | \$1.631 | \$2.292 | \$3.130 | \$3.844 |
| AŞIRI DEBİDE KAPANAN KONTROL VANASI | FE | \$ 999 | \$ 999 | \$1.022 | \$1.048 | \$1.130 | \$1.147 | \$1.214 | \$1.626 | \$2.201 | \$3.105 | \$3.886 |
| UZAKTAN KONTROL VANASI | RC | \$ 420 | \$ 420 | \$ 443 | \$ 469 | \$ 550 | \$ 568 | \$ 641 | \$1.248 | \$1.740 | \$2.713 | \$3.475 |
| PLC KONTROLLÜ VANA (SOLENOID 24V AC) | EC | \$ 840 | \$ 840 | \$ 863 | \$ 889 | \$ 970 | \$ 988 | \$1.059 | \$1.530 | \$2.028 | \$3.001 | \$3.765 |
| STATİK BASINÇ KONTROLLÜ SEVİYE KONTROL VANASI | ALT | \$1.348 | \$1.348 | \$1.371 | \$1.397 | \$1.485 | \$1.503 | \$1.570 | \$2.020 | \$2.635 | \$3.483 | \$4.215 |
| ÇİFT SEVİYELİ STATİK BASINÇ KONTROLLÜ SEVİYE KONTROL VANASI | ALT-B | \$2.365 | \$2.365 | \$2.388 | \$2.414 | \$2.502 | \$2.519 | \$2.587 | \$3.035 | \$3.739 | \$4.587 | \$5.310 |
| ÇİFT KADEMELİ AÇILAN HİDROLİK KONTROL VANASI | TSO | \$ 779 | \$ 779 | \$ 802 | \$ 828 | \$ 918 | \$ 935 | \$1.002 | \$1.448 | \$2.023 | \$2.933 | \$3.695 |
| BASINÇ DÜŞÜRÜCÜ VANA (3W PİLOT) | PR(3W) | \$ 842 | \$ 842 | \$ 865 | \$ 891 | \$ 980 | \$ 998 | \$1.065 | \$1.513 | \$2.088 | \$2.988 | \$3.756 |
| AKIŞ MIKTARI (DEBİ) KONTROL VE BASINÇ DÜŞÜRÜCÜ VANA | FRPR | \$1.423 | \$1.423 | \$1.447 | \$1.478 | \$1.559 | \$1.577 | \$1.644 | \$2.046 | \$2.660 | \$3.564 | \$4.304 |

| İLAVE ÜCRETLER | ÇAP KOD | 1½" Ø40 | 2" Ø50 | 2½" Ø65 | 323" Ø80 | 3" Ø80 | 4" Ø100 | 5" Ø125 | 6" Ø150 | 8" Ø200 | 10" Ø250 | 12" Ø300 |
|--|---------|---------|--------|---------|----------|--------|---------|---------|---------|---------|----------|----------|
| POZİSYON İNDİKATÖR MİLİ | I | \$ 175 | \$ 175 | \$ 175 | \$ 175 | \$ 178 | \$ 178 | \$ 178 | \$ 183 | \$ 189 | \$ 203 | \$ 189 |
| LİMİT SWITCH | LS | \$ 229 | \$ 229 | \$ 229 | \$ 229 | \$ 229 | \$ 229 | \$ 229 | \$ 229 | \$ 229 | \$ 229 | \$ 229 |
| BAKIR BORULU KONTROL SİSTEMİ | CP | \$ 136 | \$ 136 | \$ 136 | \$ 136 | \$ 136 | \$ 163 | \$ 163 | \$ 272 | \$ 310 | \$ 310 | \$ 462 |
| PASLANMAZ BORULU SİSTEM | SSP | \$ 73 | \$ 73 | \$ 73 | \$ 73 | \$ 73 | \$ 88 | \$ 88 | \$ 147 | \$ 167 | \$ 167 | \$ 249 |
| GLİSERİNLİ MANOMETRE | PG | | | | | | \$36 | | | | | |
| POMPA KONTROL VANASI PANOSU | PCP | | | | | | \$528 | | | | | |
| ELEKTRİK FLATÖRLÜ SEVİYE KONTROL VANASI PANOSU | FLELP | | | | | | \$453 | | | | | |
| DERİN KUYU POMPA KONTROL VANASI PANOSU | DPCP | | | | | | \$503 | | | | | |

*Metal kontrol sistemi standart olup borulama hidrolik hortumdur (Air Brake Sae J 844).

*Üretici 2 veya 3 yollu kontrol sistemi kullanılabilir.

*Epoxy kaplama standarttır, isteğe göre polyeşter kaplama yapılabilir.

*Standart Solenoid valfler Gem-A Solenoid valf 24V AC'dir.

*Fiyatlar USD'dir ve KDv dahil değildir.



Model 67D - PN25, Sfero Döküm (GGG40), Flanşlı, 360 PSI



EN 1074-5

| ÜRÜN ADI | ÇAP KOD | 1½" Ø40 | 2" Ø50 | 2½" Ø65 | 323" Ø80 | 3" Ø80 | 4" Ø100 | 5" Ø125 | 6" Ø150 | 8" Ø200 | 10" Ø250 | 12" Ø300 |
|---|---------|---------|---------|---------|----------|---------|---------|---------|---------|---------|----------|----------|
| BASIC VANA | B | \$ 181 | \$ 181 | \$ 211 | \$ 235 | \$ 335 | \$ 473 | \$ 565 | \$1.013 | \$1.620 | \$2.673 | \$3.457 |
| MANUEL KONTROL VANASI | M | \$ 295 | \$ 295 | \$ 326 | \$ 349 | \$ 450 | \$ 588 | \$ 679 | \$1.186 | \$1.801 | \$2.854 | \$3.686 |
| SOLENOID KONTROL VANASI (SOLENOID 24V AC) | EL/G | \$ 601 | \$ 601 | \$ 625 | \$ 651 | \$ 746 | \$ 884 | \$ 976 | \$1.748 | \$2.399 | \$3.452 | \$4.291 |
| BASINÇ DÜŞÜRÜCÜ VANA | PR | \$ 892 | \$ 892 | \$ 916 | \$ 943 | \$1.026 | \$1.100 | \$1.191 | \$1.680 | \$2.199 | \$3.252 | \$4.096 |
| SOLENOID KONTROLLÜ BASINÇ DÜŞÜRÜCÜ VANA (SOLENOID 24V AC) | PREL | \$1.197 | \$1.197 | \$1.221 | \$1.248 | \$1.331 | \$1.394 | \$1.486 | \$1.975 | \$2.490 | \$3.543 | \$4.408 |
| BASINÇ SABİTLEME VANASI | PS | \$ 906 | \$ 906 | \$ 930 | \$ 957 | \$1.040 | \$1.113 | \$1.204 | \$1.703 | \$2.212 | \$3.265 | \$4.103 |
| DİFERANSİYEL BASINÇ SABİTLEME VANASI | DIF | \$1.180 | \$1.180 | \$1.204 | \$1.231 | \$1.314 | \$1.394 | \$1.486 | \$2.003 | \$2.666 | \$3.719 | \$4.559 |
| BASINÇ DÜŞÜRÜCÜ VE BASINÇ SABİTLEME VANASI | PRPS | \$1.513 | \$1.513 | \$1.537 | \$1.563 | \$1.647 | \$1.682 | \$1.760 | \$2.205 | \$2.613 | \$3.666 | \$4.524 |
| FLATÖRLÜ SEVİYE KONTROL VANASI | FL | \$ 515 | \$ 515 | \$ 540 | \$ 566 | \$ 665 | \$ 803 | \$ 894 | \$1.375 | \$2.004 | \$3.057 | \$3.896 |
| ELEKTRİK FLATÖRLÜ SEVİYE KONTROL VANASI (SOLENOID 24V AC) | FLEL | \$ 693 | \$ 693 | \$ 718 | \$ 743 | \$ 842 | \$ 980 | \$1.072 | \$1.842 | \$2.497 | \$3.550 | \$4.387 |
| DİFERANSİYEL FLATÖRLÜ SEVİYE KONTROL VANASI | DIFL | \$1.053 | \$1.053 | \$1.077 | \$1.103 | \$1.187 | \$1.312 | \$1.404 | \$1.916 | \$2.563 | \$3.617 | \$4.453 |
| AKIŞ MİKTARI (DEBİ) KONTROL VANASI | FR | \$1.029 | \$1.029 | \$1.053 | \$1.079 | \$1.163 | \$1.227 | \$1.319 | \$1.815 | \$2.469 | \$3.531 | \$4.396 |
| HIZLI BASINÇ (RELIEF) TAHLİYE VANASI | QR | \$ 930 | \$ 930 | \$ 954 | \$ 980 | \$1.051 | \$1.128 | \$1.220 | \$1.895 | \$2.474 | \$3.527 | \$4.557 |
| KOÇ DARBESİ ÖNLEME VANASI | SA | \$1.445 | \$1.445 | \$1.469 | \$1.495 | \$1.593 | \$1.628 | \$1.705 | \$2.111 | \$3.073 | \$3.953 | \$4.945 |
| HİDROLİK ÇEKVALF | HCV | \$ 240 | \$ 240 | \$ 270 | \$ 294 | \$ 394 | \$ 533 | \$ 624 | \$1.105 | \$1.716 | \$2.769 | \$3.609 |
| POMPA KONTROL VANASI (SOLENOID 24V AC) | PC | \$1.018 | \$1.018 | \$1.042 | \$1.068 | \$1.168 | \$1.282 | \$1.374 | \$2.398 | \$3.076 | \$4.138 | \$4.967 |
| DERİN KUYU POMPA KONTROL VANASI (SOLENOID 24V AC) | DPC | \$ 871 | \$ 871 | \$ 895 | \$ 921 | \$1.012 | \$1.148 | \$1.240 | \$2.080 | \$2.742 | \$3.805 | \$4.659 |
| AŞIRI DEBİDE KAPANAN KONTROL VANASI | FE | \$1.157 | \$1.157 | \$1.184 | \$1.214 | \$1.308 | \$1.348 | \$1.435 | \$1.909 | \$2.462 | \$3.524 | \$4.395 |
| UZAKTAN KONTROL VANASI | RC | \$ 486 | \$ 486 | \$ 513 | \$ 543 | \$ 637 | \$ 737 | \$ 832 | \$1.494 | \$2.055 | \$3.108 | \$3.955 |
| PLC KONTROLLÜ VANA (SOLENOID 24V AC) | EC | \$ 972 | \$ 972 | \$ 999 | \$1.029 | \$1.124 | \$1.195 | \$1.291 | \$1.802 | \$2.363 | \$3.416 | \$4.265 |
| STATİK BASINÇ KONTROLLÜ SEVİYE KONTROL VANASI | ALT | \$1.561 | \$1.561 | \$1.588 | \$1.618 | \$1.720 | \$1.759 | \$1.847 | \$2.364 | \$2.869 | \$3.899 | \$4.747 |
| ÇİFT SEVİYELİ STATİK BASINÇ KONTROLLÜ SEVİYE KONTROL VANASI | ALT-B | \$2.738 | \$2.738 | \$2.765 | \$2.795 | \$2.897 | \$2.937 | \$3.024 | \$3.540 | \$4.054 | \$4.976 | \$5.781 |
| ÇİFT KADEMELİ AÇILAN HİDROLİK KONTROL VANASI | TSO | \$ 902 | \$ 902 | \$ 929 | \$ 959 | \$1.063 | \$1.102 | \$1.190 | \$1.707 | \$2.291 | \$3.344 | \$4.191 |
| BASINÇ DÜŞÜRÜCÜ VANA (3W PILOT) | PR(3W) | \$ 974 | \$ 974 | \$1.001 | \$1.031 | \$1.135 | \$1.175 | \$1.262 | \$1.778 | \$2.350 | \$3.403 | \$4.256 |
| AKIŞ MİKTARI (DEBİ) KONTROL VE BASINÇ DÜŞÜRÜCÜ VANA | FRPR | \$1.648 | \$1.648 | \$1.675 | \$1.711 | \$1.805 | \$1.845 | \$1.933 | \$2.395 | \$2.896 | \$3.918 | \$4.783 |

| İLAVE ÜCRETLER | ÇAP KOD | 1½" Ø40 | 2" Ø50 | 2½" Ø65 | 323" Ø80 | 3" Ø80 | 4" Ø100 | 5" Ø125 | 6" Ø150 | 8" Ø200 | 10" Ø250 | 12" Ø300 |
|--|---------|---------|--------|---------|----------|--------|---------|---------|---------|---------|----------|----------|
| POZİSYON İNDİKATÖR MİLİ | I | \$ 175 | \$ 175 | \$ 175 | \$ 175 | \$ 178 | \$ 178 | \$ 178 | \$ 183 | \$ 189 | \$ 203 | \$ 189 |
| LİMİT SWITCH | LS | \$ 229 | \$ 229 | \$ 229 | \$ 229 | \$ 229 | \$ 229 | \$ 229 | \$ 229 | \$ 229 | \$ 229 | \$ 229 |
| BAKIR BORULU KONTROL SİSTEMİ | CP | \$ 136 | \$ 136 | \$ 136 | \$ 136 | \$ 136 | \$ 163 | \$ 163 | \$ 272 | \$ 310 | \$ 310 | \$ 462 |
| PASLANMAZ BORULU SİSTEM | SSP | \$ 73 | \$ 73 | \$ 73 | \$ 73 | \$ 73 | \$ 88 | \$ 88 | \$ 147 | \$ 167 | \$ 167 | \$ 249 |
| GLİSERİNLİ MANOMETRE | PG | | | | | | \$36 | | | | | |
| POMPA KONTROL VANASI PANOSU | PCP | | | | | | \$528 | | | | | |
| ELEKTRİK FLATÖRLÜ SEVİYE KONTROL VANASI PANOSU | FLELP | | | | | | \$453 | | | | | |
| DERİN KUYU POMPA KONTROL VANASI PANOSU | DPCP | | | | | | \$503 | | | | | |

*Metal kontrol sistemi standart olup borulama hidrolik hortumdur (Air Brake Sae J 844).

*Üretici 2 veya 3 yollu kontrol sistemi kullanılabilir.

*Epoxy kaplama standarttır, isteğe göre polyster kaplama yapılabilir.

*Standart Solenoid valfler Gem-A Solenoid valf 24V AC'dir.

*Fiyatlar USD'dir ve KDV dahil değildir.


Model 66 -PN16, Sfero Döküm (GGG40), Dişli, 230 PSI

| ÜRÜN ADI | ÇAP KOD | 1½" Ø40 | 2" Ø50 | 2½" Ø65 | 323" Ø80 | 3" Ø80 |
|---|---------|---------|--------|---------|----------|----------|
| BASIC VANA | B | \$ 85 | \$ 109 | \$ 122 | \$ 147 | \$ 264 |
| MANUEL KONTROL VANASI | M | \$ 202 | \$ 223 | \$ 232 | \$ 251 | \$ 368 |
| BASINÇ DÜŞÜRÜCÜ VANA | PR | \$ 410 | \$ 431 | \$ 440 | \$ 457 | \$ 563 |
| SOLENOİD KONTROLLÜ BASINÇ DÜŞÜRÜCÜ VANA (SOLENOİD 24V AC) | PREL | \$ 692 | \$ 712 | \$ 722 | \$ 738 | \$ 845 |
| BASINÇ SABİTLEME VANASI | PS | \$ 423 | \$ 444 | \$ 453 | \$ 470 | \$ 576 |
| BASINÇ DÜŞÜRÜCÜ VE BASINÇ SABİTLEME VANASI | PRPS | \$ 635 | \$ 656 | \$ 665 | \$ 682 | \$ 788 |
| FLATÖRLÜ SEVİYE KONTROL VANASI | FL | \$ 411 | \$ 431 | \$ 440 | \$ 457 | \$ 564 |
| AKIŞ MİKTARI (DEBİ) KONTROL VANASI | FR | \$ 879 | \$ 910 | \$ 946 | \$ 982 | \$ 1.088 |
| HIZLI BASINÇ (RELIEF) TAHLİYE VANASI | QR | \$ 445 | \$ 466 | \$ 475 | \$ 492 | \$ 586 |
| SOLENOİD KONTROL VANASI (SOLENOİD 24V AC) | EL/G | \$ 490 | \$ 510 | \$ 519 | \$ 536 | \$ 642 |
| UZAKTAN KONTROL VANASI | RC | \$ 332 | \$ 353 | \$ 362 | \$ 379 | \$ 485 |
| ELEKTRİK FLATÖRLÜ SEVİYE KONTROL VANASI (SOLENOİD 24V AC) | FLEL | \$ 574 | \$ 595 | \$ 604 | \$ 621 | \$ 727 |

| İLAVE ÜCRETLER | ÇAP KOD | 1½" Ø40 | 2" Ø50 | 2½" Ø65 | 323" Ø80 | 3" Ø80 |
|--|---------|---------|--------|---------|----------|--------|
| POZİSYON İNDİKATÖR MİLİ | I | \$ 175 | \$ 175 | \$ 175 | \$ 175 | \$ 178 |
| LİMİT SWITCH | LS | \$ 229 | \$ 229 | \$ 229 | \$ 229 | \$ 229 |
| BAKIR BORULU KONTROL SİSTEMİ | CP | \$ 136 | \$ 136 | \$ 136 | \$ 136 | \$ 136 |
| PASLANMAZ BORULU SİSTEM | SSP | \$ 73 | \$ 73 | \$ 73 | \$ 88 | \$ 88 |
| GLİSERİNLİ MANOMETRE | PG | \$36 | | | | |
| ELEKTRİK FLATÖRLÜ SEVİYE KONTROL VANASI PANOSU | FLELP | \$453 | | | | |

*Metal kontrol sistemi standart olup borulama hidrolik hortumdur (Air Brake Sae J 844).

*Üretici 2 veya 3 yollu kontrol sistemi kullanabilir.

*Epoxy kaplama standarttır, isteğe göre polyester kaplama yapılabilir.

*Standart Solenoid valfler Gem-A Solenoid valf 24V AC'dir.

*Fiyatlar USD'dir ve KDV dahil değildir.


Model 63 -PN16, Sfero Döküm (GGG40), Kaplin Bağlantılı, 230 PSI

| ÜRÜN ADI | ÇAP KOD | 2" Ø50 | 2½" Ø65 | 3" Ø80 | 4" Ø100 |
|---|---------|--------|---------|----------|----------|
| BASIC VANA | B | \$ 124 | \$ 140 | \$ 294 | \$ 313 |
| MANUEL KONTROL VANASI | M | \$ 233 | \$ 250 | \$ 403 | \$ 422 |
| BASINÇ DÜŞÜRÜCÜ VANA | PR | \$ 440 | \$ 452 | \$ 595 | \$ 614 |
| SOLENOİD KONTROLLÜ BASINÇ DÜŞÜRÜCÜ VANA (SOLENOİD 24V AC) | PREL | \$ 722 | \$ 734 | \$ 876 | \$ 895 |
| BASINÇ SABİTLEME VANASI | PS | \$ 453 | \$ 465 | \$ 603 | \$ 622 |
| BASINÇ DÜŞÜRÜCÜ VE BASINÇ SABİTLEME VANASI | PRPS | \$ 665 | \$ 677 | \$ 803 | \$ 816 |
| FLATÖRLÜ SEVİYE KONTROL VANASI | FL | \$ 440 | \$ 455 | \$ 608 | \$ 627 |
| AKIŞ MİKTARI (DEBİ) KONTROL VANASI | FR | \$ 914 | \$ 926 | \$ 1.052 | \$ 1.065 |
| HIZLI BASINÇ (RELIEF) TAHLİYE VANASI | QR | \$ 475 | \$ 487 | \$ 618 | \$ 636 |
| SOLENOİD KONTROL VANASI (SOLENOİD 24V AC) | EL/G | \$ 519 | \$ 531 | \$ 686 | \$ 705 |
| UZAKTAN KONTROL VANASI | RC | \$ 362 | \$ 374 | \$ 515 | \$ 533 |
| ELEKTRİK FLATÖRLÜ SEVİYE KONTROL VANASI (SOLENOİD 24V AC) | FLEL | \$ 607 | \$ 624 | \$ 777 | \$ 796 |

| İLAVE ÜCRETLER | ÇAP KOD | 2" Ø50 | 2½" Ø65 | 3" Ø80 | 4" Ø100 |
|--|---------|--------|---------|--------|---------|
| POZİSYON İNDİKATÖR MİLİ | I | \$ 175 | \$ 175 | \$ 178 | \$ 178 |
| LİMİT SWITCH | LS | \$ 229 | \$ 229 | \$ 229 | \$ 229 |
| BAKIR BORULU KONTROL SİSTEMİ | CP | \$ 136 | \$ 136 | \$ 136 | \$ 163 |
| PASLANMAZ BORULU SİSTEM | SSP | \$ 73 | \$ 73 | \$ 73 | \$ 88 |
| GLİSERİNLİ MANOMETRE | PG | \$36 | | | |
| ELEKTRİK FLATÖRLÜ SEVİYE KONTROL VANASI PANOSU | FLELP | \$453 | | | |

*Metal kontrol sistemi standart olup borulama hidrolik hortumdur (Air Brake Sae J 844).

*Üretici 2 veya 3 yollu kontrol sistemi kullanabilir.

*Epoxy kaplama standarttır, isteğe göre polyester kaplama yapılabilir.

*Standart Solenoid valfler Gem-A Solenoid valf 24V AC'dir.

*Fiyatlar USD'dir ve KDV dahil değildir.

**Model 64 -PN16, Sfero Döküm (GGG40), Dişli, 230 PSI - Açılı**

EN 1074-5

| ÜRÜN ADI | ÇAP KOD | 2" Ø50 | 2½" Ø65 | 3" Ø80 |
|---|---------|--------|---------|---------|
| BASIC VANA | B | \$ 122 | \$ 142 | \$ 283 |
| MANUEL KONTROL VANASI | M | \$231 | \$251 | \$ 392 |
| BASINÇ DÜŞÜRÜCÜ VANA | PR | \$438 | \$452 | \$ 584 |
| SOLENOID KONTROLLÜ BASINÇ DÜŞÜRÜCÜ VANA (SOLENOID 24V AC) | PREL | \$719 | \$734 | \$ 865 |
| BASINÇ SABİTLEME VANASI | PS | \$450 | \$465 | \$ 592 |
| BASINÇ DÜŞÜRÜCÜ VE BASINÇ SABİTLEME VANASI | PRPS | \$662 | \$677 | \$ 793 |
| FLATÖRLÜ SEVİYE KONTROL VANASI | FL | \$438 | \$456 | \$ 597 |
| AKIŞ MİKTARI (DEBİ) KONTROL VANASI | FR | \$917 | \$958 | \$1.093 |
| HIZLI BASINÇ (RELIEF) TAHLİYE VANASI | QR | \$472 | \$487 | \$ 607 |
| SOLENOID KONTROL VANASI (SOLENOID 24V AC) | EL/G | \$517 | \$532 | \$ 675 |
| UZAKTAN KONTROL VANASI | RC | \$359 | \$374 | \$ 504 |
| ELEKTRİK FLATÖRLÜ SEVİYE KONTROL VANASI (SOLENOID 24V AC) | FLEL | \$605 | \$626 | \$ 767 |

| İLAVE ÜCRETLER | ÇAP KOD | 2" Ø50 | 2½" Ø65 | 3" Ø80 |
|--|---------|--------|---------|--------|
| POZİSYON İNDİKATÖR MİLİ | I | \$175 | \$175 | \$ 178 |
| LİMİT SWITCH | LS | \$229 | \$229 | \$ 229 |
| BAKIR BORULU KONTROL SİSTEMİ | CP | \$136 | \$136 | \$ 136 |
| PASLANMAZ BORULU SİSTEM | SSP | \$ 73 | \$ 73 | \$ 88 |
| GLİSERİNLİ MANOMETRE | PG | | \$36 | |
| ELEKTRİK FLATÖRLÜ SEVİYE KONTROL VANASI PANOSU | FLELP | | \$453 | |

*Metal kontrol sistemi standart olup borulama hidrolik hortumdur (Air Brake Sae J 844).

*Üretici 2 veya 3 yollu kontrol sistemi kullanabilir.

*Epoxy kaplama standarttır, isteğe göre polyeester kaplama yapılabilir.

*Standart Solenoid valfler Gem-A Solenoid valf 24V AC'dir.

*Fiyatlar USD'dir ve KDV dahil değildir.



Model 67 - PN10, Plastik Kit, Sfero Döküm (GGG40), Flanşlı, 230 PSI

| ÜRÜN ADI | ÇAP KOD | 1½" Ø40 | 2" Ø50 | 2½" Ø65 | 323" Ø80 | 3" Ø80 | 4" Ø100 | 5" Ø125 | 6" Ø150 |
|---|---------|---------|--------|---------|----------|--------|---------|---------|---------|
| BASIC VANA | B | \$148 | \$148 | \$177 | \$188 | \$277 | \$297 | \$370 | \$ 758 |
| MANUEL KONTROL VANASI | M | \$207 | \$207 | \$233 | \$254 | \$341 | \$361 | \$431 | \$ 885 |
| SOLENOID KONTROL VANASI (SOLENOID 24V AC) | EL/B-3W | \$318 | \$318 | \$340 | \$364 | \$442 | \$458 | \$522 | \$ 964 |
| BASINÇ DÜŞÜRÜCÜ VANA | PR | \$269 | \$269 | \$291 | \$316 | \$398 | \$418 | \$488 | \$ 944 |
| SOLENOID KONTROLLÜ BASINÇ DÜŞÜRÜCÜ VANA (SOLENOID 24V AC) | PREL | \$381 | \$381 | \$404 | \$428 | \$506 | \$523 | \$586 | \$1.026 |
| BASINÇ SABİTLEME VANASI | PS | \$269 | \$269 | \$291 | \$315 | \$397 | \$418 | \$488 | \$ 940 |
| BASINÇ DÜŞÜRÜCÜ VE BASINÇ SABİTLEME VANASI | PRPS | \$334 | \$334 | \$356 | \$381 | \$460 | \$479 | \$549 | \$1.005 |
| FLATÖRLÜ SEVİYE KONTROL VANASI | FL | \$355 | \$355 | \$377 | \$401 | \$479 | \$496 | \$561 | \$ 987 |
| ELEKTRİK FLATÖRLÜ SEVİYE KONTROL VANASI (SOLENOID 24V AC) | FLEL | \$402 | \$402 | \$424 | \$449 | \$526 | \$543 | \$607 | \$1.046 |
| HIZLI BASINÇ (RELIEF) TAHLİYE VANASI | QR | \$269 | \$269 | \$291 | \$315 | \$397 | \$418 | \$488 | --- |
| AKIŞ MIKTARI (DEBİ) KONTROL VANASI | FR | \$362 | \$362 | \$384 | \$409 | \$487 | \$503 | \$567 | \$1.001 |

| İLAVE ÜCRETLER | ÇAP KOD | 1½" Ø40 | 2" Ø50 | 2½" Ø65 | 323" Ø80 | 3" Ø80 | 4" Ø100 | 5" Ø125 | 6" Ø150 |
|--|---------|---------|--------|---------|----------|--------|---------|---------|---------|
| POZİSYON İNDİKATÖR MİLİ | I | \$175 | \$175 | \$175 | \$175 | \$178 | \$178 | \$178 | \$ 183 |
| LİMİT SWITCH | LS | \$229 | \$229 | \$229 | \$229 | \$229 | \$229 | \$229 | \$ 229 |
| GLİSERİNİLİ MANOMETRE | PG | | | | | \$36 | | | |
| ELEKTRİK FLATÖRLÜ SEVİYE KONTROL VANASI PANOSU | FLELP | | | | | \$453 | | | |

*Plastik kontrol sistemi standart olup borulama Poliüretan hortumdur.

*Üretici 2 veya 3 yollu kontrol sistemi kullanabilir.

*Epoxy kaplama standarttır, isteğe göre polyester kaplama yapılabilir.

*Manometre ve küresel vanalar fiyata dahil değildir.

*Fiyatlar USD'dir ve KDV dahil değildir.



Model 63 - PN10, Plastik Kit, Sfero Döküm (GGG40), Kaplin Bağlantılı, 230 PSI

| ÜRÜN ADI | ÇAP KOD | 2" Ø50 | 2½" Ø65 | 3" Ø80 | 4" Ø100 |
|---|---------|--------|---------|--------|---------|
| BASIC VANA | B | \$ 124 | \$ 140 | \$ 294 | \$ 313 |
| MANUEL KONTROL VANASI | M | \$180 | \$196 | \$350 | \$369 |
| BASINÇ DÜŞÜRÜCÜ VANA | PR | \$242 | \$259 | \$413 | \$432 |
| SOLENOID KONTROLLÜ BASINÇ DÜŞÜRÜCÜ VANA (SOLENOID 24V AC) | PREL | \$346 | \$358 | \$502 | \$521 |
| BASINÇ SABİTLEME VANASI | PS | \$242 | \$259 | \$413 | \$431 |
| BASINÇ DÜŞÜRÜCÜ VE BASINÇ SABİTLEME VANASI | PRPS | \$308 | \$325 | \$480 | \$499 |
| FLATÖRLÜ SEVİYE KONTROL VANASI | FL | \$323 | \$340 | \$494 | \$513 |
| SOLENOID KONTROL VANASI (SOLENOID 24V AC) | EL/B-3W | \$282 | \$294 | \$438 | \$457 |
| ELEKTRİK FLATÖRLÜ SEVİYE KONTROL VANASI (SOLENOID 24V AC) | FLEL | \$366 | \$379 | \$529 | \$548 |
| HIZLI BASINÇ (RELIEF) TAHLİYE VANASI | QR | \$242 | \$259 | \$413 | \$432 |
| AKIŞ MIKTARI (DEBİ) KONTROL VANASI | FR | \$326 | \$338 | \$492 | \$512 |

| İLAVE ÜCRETLER | ÇAP KOD | 2" Ø50 | 2½" Ø65 | 3" Ø80 | 4" Ø100 |
|--|---------|--------|---------|--------|---------|
| POZİSYON İNDİKATÖR MİLİ | I | \$175 | \$175 | \$178 | \$178 |
| LİMİT SWITCH | LS | \$229 | \$229 | \$229 | \$229 |
| GLİSERİNİLİ MANOMETRE | PG | | | \$36 | |
| ELEKTRİK FLATÖRLÜ SEVİYE KONTROL VANASI PANOSU | FLELP | | | \$453 | |

*Plastik kontrol sistemi standart olup borulama Poliüretan hortumdur.

*Üretici 2 veya 3 yollu kontrol sistemi kullanabilir.

*Epoxy kaplama standarttır, isteğe göre polyester kaplama yapılabilir.

*Manometre ve küresel vanalar fiyata dahil değildir.

*Fiyatlar USD'dir ve KDV dahil değildir.




Model 66 - PN10, Plastik Kit, Sfero Döküm (GGG40), Dişli, 230 PSI

| ÜRÜN ADI | ÇAP KOD | 1½" Ø40 | 2" Ø50 | 2½" Ø65 | 323" Ø80 | 3" Ø80 |
|---|---------|---------|--------|---------|----------|--------|
| BASIC VANA | B | \$ 85 | \$ 109 | \$ 122 | \$ 147 | \$ 264 |
| MANUEL KONTROL VANASI | M | \$142 | \$163 | \$175 | \$200 | \$318 |
| BASINÇ DÜŞÜRÜCÜ VANA | PR | \$204 | \$224 | \$235 | \$260 | \$378 |
| SOLENOİD KONTROLLÜ BASINÇ DÜŞÜRÜCÜ VANA (SOLENOİD 24V AC) | PREL | \$316 | \$337 | \$346 | \$363 | \$470 |
| BASINÇ SABİTLEME VANASI | PS | \$203 | \$224 | \$235 | \$260 | \$378 |
| BASINÇ DÜŞÜRÜCÜ VE BASINÇ SABİTLEME VANASI | PRPS | \$269 | \$290 | \$299 | \$323 | \$442 |
| FLATÖRLÜ SEVİYE KONTROL VANASI | FL | \$289 | \$310 | \$319 | \$337 | \$455 |
| SOLENOİD KONTROL VANASI (SOLENOİD 24V AC) | EL/B 3W | \$252 | \$273 | \$282 | \$299 | \$405 |
| ELEKTRİK FLATÖRLÜ SEVİYE KONTROL VANASI (SOLENOİD 24V AC) | FLEL | \$337 | \$357 | \$367 | \$383 | \$490 |
| HIZLI BASINÇ (RELIEF) TAHLİYE VANASI | QR | \$203 | \$224 | \$235 | \$260 | \$378 |
| AKIŞ MİKTARI (DEBİ) KONTROL VANASI | FR | \$292 | \$323 | \$358 | \$395 | \$501 |

| İLAVE ÜCRETLER | ÇAP KOD | 1½" Ø40 | 2" Ø50 | 2½" Ø65 | 323" Ø80 | 3" Ø80 |
|--|---------|---------|--------|---------|----------|--------|
| POZİSYON İNDİKATÖR MİLİ | I | \$175 | \$175 | \$175 | \$175 | \$178 |
| LİMİT SWITCH | LS | \$229 | \$229 | \$229 | \$229 | \$229 |
| GLİSERİNLİ MANOMETRE | PG | | | \$36 | | |
| ELEKTRİK FLATÖRLÜ SEVİYE KONTROL VANASI PANOSU | FLELP | | | \$453 | | |

*Plastik kontrol sistemi standart olup borulama Poliüretan hortumdur.

*Üretici 2 veya 3 yollu kontrol sistemi kullanabilir.

*Epoxy kaplama standarttır, isteğe göre polyster kaplama yapılabilir.

*Manometre ve küresel vanalar fiyata dahil değildir.

*Fiyatlar USD'dir ve KDV dahil değildir.


Model 64 - PN10, Plastik Kit, Sfero Döküm (GGG40), Dişli, 230 PSI - Açılı

| ÜRÜN ADI | ÇAP KOD | 2" Ø50 | 2½" Ø65 | 3" Ø80 |
|---|---------|--------|---------|--------|
| BASIC VANA | B | \$ 122 | \$ 142 | \$ 283 |
| MANUEL KONTROL VANASI | M | \$178 | \$198 | \$340 |
| BASINÇ DÜŞÜRÜCÜ VANA | PR | \$240 | \$261 | \$402 |
| SOLENOİD KONTROLLÜ BASINÇ DÜŞÜRÜCÜ VANA (SOLENOİD 24V AC) | PREL | \$343 | \$358 | \$492 |
| BASINÇ SABİTLEME VANASI | PS | \$240 | \$260 | \$402 |
| BASINÇ DÜŞÜRÜCÜ VE BASINÇ SABİTLEME VANASI | PRPS | \$306 | \$326 | \$470 |
| FLATÖRLÜ SEVİYE KONTROL VANASI | FL | \$321 | \$342 | \$483 |
| SOLENOİD KONTROL VANASI (SOLENOİD 24V AC) | EL/B 3W | \$279 | \$294 | \$427 |
| ELEKTRİK FLATÖRLÜ SEVİYE KONTROL VANASI (SOLENOİD 24V AC) | FLEL | \$364 | \$379 | \$519 |
| HIZLI BASINÇ (RELIEF) TAHLİYE VANASI | QR | \$240 | \$260 | \$402 |
| AKIŞ MİKTARI (DEBİ) KONTROL VANASI | FR | \$329 | \$371 | \$523 |

| İLAVE ÜCRETLER | ÇAP KOD | 2" Ø50 | 2½" Ø65 | 3" Ø80 |
|--|---------|--------|---------|--------|
| POZİSYON İNDİKATÖR MİLİ | I | \$175 | \$175 | \$178 |
| LİMİT SWITCH | LS | \$229 | \$229 | \$229 |
| GLİSERİNLİ MANOMETRE | PG | | \$36 | |
| ELEKTRİK FLATÖRLÜ SEVİYE KONTROL VANASI PANOSU | FLELP | | \$453 | |

*Plastik kontrol sistemi standart olup borulama Poliüretan hortumdur.

*Üretici 2 veya 3 yollu kontrol sistemi kullanabilir.

*Epoxy kaplama standarttır, isteğe göre polyster kaplama yapılabilir.

*Manometre ve küresel vanalar fiyata dahil değildir.

*Fiyatlar USD'dir ve KDV dahil değildir.



Model 87 - PN16, Sfero Döküm (GGG50), Flanşlı, 230 PSI

| ÜRÜN ADI | ÇAP KOD | 1½" Ø40 | 2" Ø50 | 2½" Ø65 | 3" Ø80 | 4" Ø100 | 5" Ø125 | 6" Ø150 | 8" Ø200 | 10" Ø250 | 12" Ø300 | 14" Ø350 | 16" Ø400 |
|---|---------|----------|----------|----------|----------|----------|----------|----------|----------|-----------|-----------|-----------|-----------|
| BASIC VANA | B | \$ 393 | \$ 393 | \$ 420 | \$ 642 | \$ 863 | \$ 894 | \$ 2.162 | \$ 3.385 | \$ 7.431 | \$ 11.404 | \$ 12.228 | \$ 22.648 |
| MANUEL KONTROL VANASI | M | \$ 528 | \$ 528 | \$ 550 | \$ 759 | \$ 988 | \$ 1.036 | \$ 2.354 | \$ 3.625 | \$ 7.682 | \$ 11.667 | \$ 12.503 | \$ 23.280 |
| SOLENOID KONTROL VANASI (SOLENOID 24V AC) | EL/G | \$ 744 | \$ 744 | \$ 766 | \$ 975 | \$ 1.204 | \$ 1.251 | \$ 2.770 | \$ 4.319 | \$ 8.410 | \$ 12.437 | \$ 13.309 | \$ 24.245 |
| BASINÇ DÜŞÜRÜCÜ VANA | PR | \$ 765 | \$ 765 | \$ 788 | \$ 996 | \$ 1.224 | \$ 1.272 | \$ 2.623 | \$ 4.145 | \$ 8.228 | \$ 12.252 | \$ 13.116 | \$ 24.642 |
| SOLENOID KONTROLLÜ BASINÇ DÜŞÜRÜCÜ VANA (SOLENOID 24V AC) | PREL | \$ 1.067 | \$ 1.067 | \$ 1.090 | \$ 1.302 | \$ 1.531 | \$ 1.578 | \$ 2.882 | \$ 4.453 | \$ 8.550 | \$ 12.575 | \$ 13.454 | \$ 24.979 |
| ORANSAL BASINÇ DÜŞÜRÜCÜ VANA | PRD | \$ 528 | \$ 528 | \$ 550 | \$ 759 | \$ 988 | \$ 1.035 | \$ 2.332 | \$ 3.626 | \$ 7.683 | \$ 11.700 | \$ 12.538 | \$ 23.279 |
| BASINÇ SABİTLEME VANASI | PS | \$ 762 | \$ 762 | \$ 785 | \$ 1.000 | \$ 1.229 | \$ 1.277 | \$ 2.630 | \$ 4.150 | \$ 8.232 | \$ 12.257 | \$ 13.121 | \$ 24.642 |
| DİFERANSİYEL BASINÇ SABİTLEME VANASI | DIF | \$ 1.426 | \$ 1.426 | \$ 1.449 | \$ 1.668 | \$ 1.896 | \$ 1.944 | \$ 3.082 | \$ 4.690 | \$ 8.799 | \$ 12.835 | \$ 13.726 | \$ 25.185 |
| BASINÇ DÜŞÜRÜCÜ VE BASINÇ SABİTLEME VANASI | PRPS | \$ 995 | \$ 995 | \$ 1.018 | \$ 1.228 | \$ 1.456 | \$ 1.504 | \$ 3.032 | \$ 4.635 | \$ 8.742 | \$ 12.767 | \$ 13.654 | \$ 25.332 |
| FLATÖRLÜ SEVİYE KONTROL VANASI | FL | \$ 739 | \$ 739 | \$ 761 | \$ 973 | \$ 1.202 | \$ 1.250 | \$ 2.455 | \$ 3.830 | \$ 7.897 | \$ 11.888 | \$ 12.735 | \$ 23.875 |
| ELEKTRİK FLATÖRLÜ SEVİYE KONTROL VANASI (SOLENOID 24V AC) | FLEL | \$ 833 | \$ 833 | \$ 855 | \$ 1.064 | \$ 1.293 | \$ 1.340 | \$ 2.857 | \$ 4.415 | \$ 8.511 | \$ 12.538 | \$ 13.415 | \$ 24.351 |
| DİFERANSİYEL FLATÖRLÜ SEVİYE KONTROL VANASI | DIFL | \$ 1.267 | \$ 1.267 | \$ 1.289 | \$ 1.498 | \$ 1.727 | \$ 1.774 | \$ 2.915 | \$ 4.462 | \$ 8.560 | \$ 12.571 | \$ 13.450 | \$ 24.198 |
| HIZLI BASINÇ (RELIEF) TAHLİYE VANASI | QR | \$ 768 | \$ 768 | \$ 791 | \$ 1.000 | \$ 1.228 | \$ 1.276 | \$ 2.623 | \$ 4.437 | \$ 8.534 | \$ 12.574 | \$ 13.452 | \$ 24.951 |
| AKIŞ MİKTARI (DEBİ) KONTROL VANASI | FR | \$ 1.257 | \$ 1.257 | \$ 1.280 | \$ 1.492 | \$ 1.720 | \$ 1.768 | \$ 2.869 | \$ 4.459 | \$ 8.615 | \$ 12.649 | \$ 13.531 | \$ 24.295 |
| KOÇ DARBESİ ÖNLEME VANASI | SA | \$ 1.733 | \$ 1.733 | \$ 1.756 | \$ 1.973 | \$ 2.202 | \$ 2.250 | \$ 3.284 | \$ 5.288 | \$ 9.426 | \$ 13.455 | \$ 14.374 | \$ 26.224 |
| HİDROLİK ÇEKVALF | HCV | \$ 514 | \$ 514 | \$ 537 | \$ 746 | \$ 974 | \$ 1.022 | \$ 2.288 | \$ 3.588 | \$ 7.644 | \$ 11.636 | \$ 12.471 | \$ 23.280 |
| POMPA KONTROL VANASI (SOLENOID 24V AC) | PC | \$ 1.196 | \$ 1.196 | \$ 1.218 | \$ 1.439 | \$ 1.668 | \$ 1.716 | \$ 3.399 | \$ 5.104 | \$ 9.243 | \$ 13.313 | \$ 14.226 | \$ 26.548 |
| DERİN KUYU POMPA KONTROL VANASI (SOLENOID 24V AC) | DPC | \$ 1.038 | \$ 1.038 | \$ 1.061 | \$ 1.272 | \$ 1.500 | \$ 1.548 | \$ 3.045 | \$ 4.706 | \$ 8.825 | \$ 12.884 | \$ 13.777 | \$ 25.745 |
| AŞIRI DEBİDE KAPANAN KONTROL VANASI | FE | \$ 1.447 | \$ 1.447 | \$ 1.473 | \$ 1.719 | \$ 1.983 | \$ 2.039 | \$ 3.313 | \$ 4.777 | \$ 8.806 | \$ 12.934 | \$ 13.522 | \$ 24.231 |
| UZAKTAN KONTROL VANASI | RC | \$ 763 | \$ 763 | \$ 789 | \$ 1.037 | \$ 1.302 | \$ 1.357 | \$ 2.838 | \$ 4.216 | \$ 8.187 | \$ 12.281 | \$ 12.853 | \$ 23.723 |
| PLC KONTROLLÜ VANA (SOLENOID 24V AC) | EC | \$ 1.246 | \$ 1.246 | \$ 1.272 | \$ 1.520 | \$ 1.784 | \$ 1.840 | \$ 3.147 | \$ 4.539 | \$ 8.509 | \$ 12.628 | \$ 13.209 | \$ 24.064 |
| STATİK BASINÇ KONTROLLÜ SEVİYE KONTROL VANASI | ALT | \$ 1.858 | \$ 1.858 | \$ 1.884 | \$ 2.127 | \$ 2.392 | \$ 2.447 | \$ 3.708 | \$ 5.172 | \$ 9.143 | \$ 13.267 | \$ 13.862 | \$ 24.612 |
| ÇİFT SEVİYELİ STATİK BASINÇ KONTROLLÜ SEVİYE KONTROL VANASI | ALT-B | \$ 3.047 | \$ 3.047 | \$ 3.073 | \$ 3.317 | \$ 3.581 | \$ 3.637 | \$ 4.907 | \$ 6.371 | \$ 10.342 | \$ 14.466 | \$ 15.089 | \$ 25.940 |
| ÇİFT KADEMELİ AÇILAN HİDROLİK KONTROL VANASI | TSO | \$ 1.194 | \$ 1.194 | \$ 1.220 | \$ 1.464 | \$ 1.729 | \$ 1.784 | \$ 3.065 | \$ 4.518 | \$ 8.489 | \$ 12.609 | \$ 13.189 | \$ 24.111 |
| BASINÇ DÜŞÜRÜCÜ VANA (3W PILOT) | PR(3W) | \$ 1.254 | \$ 1.254 | \$ 1.280 | \$ 1.524 | \$ 1.789 | \$ 1.844 | \$ 3.124 | \$ 4.588 | \$ 8.558 | \$ 12.679 | \$ 13.261 | \$ 24.305 |
| AKIŞ MİKTARI (DEBİ) KONTROL VE BASINÇ DÜŞÜRÜCÜ VANA | FRPR | \$ 1.947 | \$ 1.947 | \$ 1.974 | \$ 2.217 | \$ 2.482 | \$ 2.537 | \$ 3.761 | \$ 5.225 | \$ 9.254 | \$ 13.378 | \$ 13.976 | \$ 25.080 |
| DARBESİZ HİDROLİK ÇEKVALF | NSC | \$ 623 | \$ 623 | \$ 649 | \$ 893 | \$ 1.158 | \$ 1.213 | \$ 2.608 | \$ 3.935 | \$ 7.906 | \$ 11.997 | \$ 12.564 | \$ 23.361 |

| İLAVE ÜCRETLER | ÇAP KOD | 1½" Ø40 | 2" Ø50 | 2½" Ø65 | 3" Ø80 | 4" Ø100 | 5" Ø125 | 6" Ø150 | 8" Ø200 | 10" Ø250 | 12" Ø300 | 14" Ø350 | 16" Ø400 |
|--|---------|---------|--------|---------|--------|---------|---------|---------|----------|----------|----------|----------|----------|
| POZİSYON İNDİKATÖR MİLİ | I | \$ 100 | \$ 100 | \$ 100 | \$ 105 | \$ 105 | \$ 105 | \$ 111 | \$ 138 | \$ 151 | \$ 177 | \$ 177 | \$ 328 |
| LİMİT SWITCH | LS | \$ 229 | \$ 229 | \$ 229 | \$ 229 | \$ 229 | \$ 229 | \$ 229 | \$ 229 | \$ 229 | \$ 229 | \$ 229 | \$ 229 |
| A PORT | AP | \$ 32 | \$ 32 | \$ 32 | \$ 68 | \$ 169 | \$ 169 | \$ 238 | \$ 1.099 | \$ 1.710 | \$ 2.427 | \$ 2.427 | \$ 2.817 |
| PAŞLANMAZ BORULU SİSTEM | SSP | \$ 73 | \$ 73 | \$ 73 | \$ 95 | \$ 95 | \$ 95 | \$ 205 | \$ 211 | \$ 211 | \$ 264 | \$ 264 | - |
| GLİSERİNİLİ MANOMETRE | PG | | | | | | | \$ 36 | | | | | |
| POMPA KONTROL VANASI PANOSU | PCP | | | | | | | \$ 528 | | | | | |
| ELEKTRİK FLATÖRLÜ SEVİYE KONTROL VANASI PANOSU | FLELP | | | | | | | \$ 453 | | | | | |
| DERİN KUYU POMPA KONTROL VANASI PANOSU | DPCP | | | | | | | \$ 503 | | | | | |

*Bakır Borulama ve metal kontrol sistemi standarttır.

*Üretici 2 veya 3 yollu kontrol sistemi kullanabilir.

*Epoxy kaplama standarttır, isteğe göre polyeater kaplama yapılabilir.

*Standart Solenoid valfler Gem-A Solenoid valf 24V AC'dir.

*Fiyatlar USD'dir ve KDV dahil değildir.



EN 1074-5

Model 87 - PN25, Sfero Döküm (GGG50), Flanşlı, 360 PSI

| ÜRÜN ADI | ÇAP KOD | 1½" Ø40 | 2" Ø50 | 2½" Ø65 | 3" Ø80 | 4" Ø100 | 5" Ø125 | 6" Ø150 | 8" Ø200 | 10" Ø250 | 12" Ø300 | 14" Ø350 | 16" Ø400 |
|---|---------|----------|----------|----------|----------|----------|----------|----------|----------|-----------|-----------|-----------|-----------|
| BASIC VANA | B | \$ 440 | \$ 440 | \$ 466 | \$ 696 | \$ 1.066 | \$ 1.134 | \$ 2.457 | \$ 3.758 | \$ 8.178 | \$ 12.552 | \$ 13.196 | \$ 24.369 |
| MANUEL KONTROL VANASI | M | \$ 597 | \$ 597 | \$ 623 | \$ 859 | \$ 1.192 | \$ 1.259 | \$ 2.646 | \$ 4.021 | \$ 8.453 | \$ 12.839 | \$ 13.489 | \$ 25.042 |
| SOLENOID KONTROL VANASI (SOLENOID 24V AC) | EL/G | \$ 841 | \$ 841 | \$ 867 | \$ 1.103 | \$ 1.419 | \$ 1.486 | \$ 3.241 | \$ 4.783 | \$ 9.249 | \$ 13.681 | \$ 14.349 | \$ 26.072 |
| BASINÇ DÜŞÜRÜCÜ VANA | PR | \$ 1.282 | \$ 1.282 | \$ 1.307 | \$ 1.542 | \$ 1.820 | \$ 1.884 | \$ 3.075 | \$ 4.592 | \$ 9.049 | \$ 13.479 | \$ 14.143 | \$ 26.495 |
| SOLENOID KONTROLLÜ BASINÇ DÜŞÜRÜCÜ VANA (SOLENOID 24V AC) | PREL | \$ 1.623 | \$ 1.623 | \$ 1.649 | \$ 1.889 | \$ 2.167 | \$ 2.230 | \$ 3.366 | \$ 4.930 | \$ 9.402 | \$ 13.832 | \$ 14.503 | \$ 26.854 |
| ORANSAL BASINÇ DÜŞÜRÜCÜ VANA | PRD | \$ 597 | \$ 597 | \$ 623 | \$ 859 | \$ 1.193 | \$ 1.261 | \$ 2.655 | \$ 4.022 | \$ 8.454 | \$ 12.876 | \$ 13.526 | \$ 25.041 |
| BASINÇ SABİTLEME VANASI | PS | \$ 1.278 | \$ 1.278 | \$ 1.304 | \$ 1.548 | \$ 1.825 | \$ 1.889 | \$ 3.083 | \$ 4.597 | \$ 9.055 | \$ 13.485 | \$ 14.148 | \$ 26.495 |
| DİFERANSİYEL BASINÇ SABİTLEME VANASI | DIF | \$ 1.614 | \$ 1.614 | \$ 1.639 | \$ 1.887 | \$ 2.165 | \$ 2.228 | \$ 3.561 | \$ 5.190 | \$ 9.674 | \$ 14.116 | \$ 14.793 | \$ 27.074 |
| BASINÇ DÜŞÜRÜCÜ VE BASINÇ SABİTLEME VANASI | PRPS | \$ 1.957 | \$ 1.957 | \$ 1.983 | \$ 2.220 | \$ 2.498 | \$ 2.562 | \$ 3.485 | \$ 5.130 | \$ 9.612 | \$ 14.041 | \$ 14.717 | \$ 27.231 |
| FLATÖRLÜ SEVİYE KONTROL VANASI | FL | \$ 836 | \$ 836 | \$ 862 | \$ 1.102 | \$ 1.407 | \$ 1.475 | \$ 2.841 | \$ 4.246 | \$ 8.688 | \$ 13.081 | \$ 13.736 | \$ 25.676 |
| ELEKTRİK FLATÖRLÜ SEVİYE KONTROL VANASI (SOLENOID 24V AC) | FLEL | \$ 942 | \$ 942 | \$ 968 | \$ 1.204 | \$ 1.517 | \$ 1.584 | \$ 3.339 | \$ 4.889 | \$ 9.360 | \$ 13.791 | \$ 14.462 | \$ 26.184 |
| DİFERANSİYEL FLATÖRLÜ SEVİYE KONTROL VANASI | DIFL | \$ 1.433 | \$ 1.433 | \$ 1.459 | \$ 1.695 | \$ 1.973 | \$ 2.037 | \$ 3.403 | \$ 4.940 | \$ 9.413 | \$ 13.828 | \$ 14.499 | \$ 26.022 |
| HIZLI BASINÇ (RELIEF) TAHLİYE VANASI | QR | \$ 1.285 | \$ 1.285 | \$ 1.311 | \$ 1.547 | \$ 1.824 | \$ 1.888 | \$ 3.075 | \$ 4.912 | \$ 9.384 | \$ 13.830 | \$ 14.501 | \$ 26.824 |
| AKIŞ MİKTARI (DEBİ) KONTROL VANASI | FR | \$ 1.422 | \$ 1.422 | \$ 1.448 | \$ 1.688 | \$ 1.966 | \$ 2.029 | \$ 3.339 | \$ 4.937 | \$ 9.472 | \$ 13.913 | \$ 14.586 | \$ 26.125 |
| KOÇ DARBESİ ÖNLEME VANASI | SA | \$ 1.961 | \$ 1.961 | \$ 1.987 | \$ 2.233 | \$ 2.510 | \$ 2.574 | \$ 3.741 | \$ 5.846 | \$ 10.359 | \$ 14.794 | \$ 15.485 | \$ 28.183 |
| HİDROLİK ÇEKVALF | HCV | \$ 582 | \$ 582 | \$ 607 | \$ 844 | \$ 1.180 | \$ 1.248 | \$ 2.619 | \$ 3.981 | \$ 8.411 | \$ 12.806 | \$ 13.455 | \$ 25.042 |
| POMPA KONTROL VANASI (SOLENOID 24V AC) | PC | \$ 1.353 | \$ 1.353 | \$ 1.379 | \$ 1.629 | \$ 1.906 | \$ 1.970 | \$ 3.872 | \$ 5.645 | \$ 10.159 | \$ 14.639 | \$ 15.327 | \$ 28.529 |
| DERİN KUYU POMPA KONTROL VANASI (SOLENOID 24V AC) | DPC | \$ 1.175 | \$ 1.175 | \$ 1.201 | \$ 1.439 | \$ 1.717 | \$ 1.783 | \$ 3.550 | \$ 5.207 | \$ 9.702 | \$ 14.169 | \$ 14.848 | \$ 27.672 |
| AŞIRI DEBİDE KAPANAN KONTROL VANASI | FE | \$ 1.644 | \$ 1.644 | \$ 1.674 | \$ 1.953 | \$ 2.276 | \$ 2.350 | \$ 3.852 | \$ 5.475 | \$ 10.067 | \$ 14.791 | \$ 15.183 | \$ 27.143 |
| UZAKTAN KONTROL VANASI | RC | \$ 867 | \$ 867 | \$ 897 | \$ 1.178 | \$ 1.511 | \$ 1.589 | \$ 3.352 | \$ 4.839 | \$ 9.364 | \$ 14.048 | \$ 14.440 | \$ 26.578 |
| PLC KONTROLLÜ VANA (SOLENOID 24V AC) | EC | \$ 1.416 | \$ 1.416 | \$ 1.445 | \$ 1.727 | \$ 2.050 | \$ 2.124 | \$ 3.701 | \$ 5.205 | \$ 9.730 | \$ 14.442 | \$ 14.835 | \$ 26.956 |
| STATİK BASINÇ KONTROLLÜ SEVİYE KONTROL VANASI | ALT | \$ 2.111 | \$ 2.111 | \$ 2.141 | \$ 2.418 | \$ 2.740 | \$ 2.815 | \$ 4.243 | \$ 5.925 | \$ 10.449 | \$ 15.169 | \$ 15.561 | \$ 27.566 |
| ÇİFT SEVİYELİ STATİK BASINÇ KONTROLLÜ SEVİYE KONTROL VANASI | ALT-B | \$ 3.462 | \$ 3.462 | \$ 3.492 | \$ 3.769 | \$ 4.092 | \$ 4.166 | \$ 5.606 | \$ 7.287 | \$ 11.812 | \$ 16.531 | \$ 16.924 | \$ 29.041 |
| ÇİFT KADEMELİ AÇILAN HİDROLİK KONTROL VANASI | TSO | \$ 1.357 | \$ 1.357 | \$ 1.387 | \$ 1.664 | \$ 1.987 | \$ 2.061 | \$ 3.608 | \$ 5.182 | \$ 9.706 | \$ 14.421 | \$ 14.814 | \$ 27.009 |
| BASINÇ DÜŞÜRÜCÜ VANA (3W PİLOT) | PR(3W) | \$ 1.425 | \$ 1.425 | \$ 1.455 | \$ 1.731 | \$ 2.054 | \$ 2.128 | \$ 3.674 | \$ 5.261 | \$ 9.786 | \$ 14.500 | \$ 14.893 | \$ 27.225 |
| AKIŞ MİKTARI (DEBİ) KONTROL VE BASINÇ DÜŞÜRÜCÜ VANA | FRPR | \$ 2.213 | \$ 2.213 | \$ 2.243 | \$ 2.520 | \$ 2.843 | \$ 2.917 | \$ 4.303 | \$ 5.984 | \$ 10.576 | \$ 15.295 | \$ 15.688 | \$ 28.085 |
| DARBESİZ HİDROLİK ÇEKVALF | NSC | \$ 708 | \$ 708 | \$ 738 | \$ 1.015 | \$ 1.338 | \$ 1.412 | \$ 2.829 | \$ 4.519 | \$ 9.044 | \$ 13.726 | \$ 14.119 | \$ 26.176 |

| İLAVE ÜCRETLER | ÇAP KOD | 1½" Ø40 | 2" Ø50 | 2½" Ø65 | 3" Ø80 | 4" Ø100 | 5" Ø125 | 6" Ø150 | 8" Ø200 | 10" Ø250 | 12" Ø300 | 14" Ø350 | 16" Ø400 |
|--|---------|---------|--------|---------|--------|---------|---------|---------|----------|----------|----------|----------|----------|
| POZİSYON İNDİKATÖR MİLİ | I | \$ 100 | \$ 100 | \$ 100 | \$ 105 | \$ 105 | \$ 105 | \$ 111 | \$ 138 | \$ 151 | \$ 177 | \$ 177 | \$ 328 |
| LİMİT SWITCH | LS | \$ 229 | \$ 229 | \$ 229 | \$ 229 | \$ 229 | \$ 229 | \$ 229 | \$ 229 | \$ 229 | \$ 229 | \$ 229 | \$ 229 |
| A PORT | AP | \$ 32 | \$ 32 | \$ 32 | \$ 68 | \$ 169 | \$ 169 | \$ 238 | \$ 1.099 | \$ 1.710 | \$ 2.427 | \$ 2.427 | \$ 2.817 |
| PASLANMAZ BORULU SİSTEM | SSP | \$ 73 | \$ 73 | \$ 73 | \$ 95 | \$ 95 | \$ 95 | \$ 205 | \$ 211 | \$ 211 | \$ 264 | \$ 264 | - |
| GLİSERİNLİ MANOMETRE | PG | | | | | | | \$36 | | | | | |
| POMPA KONTROL VANASI PANOSU | PCP | | | | | | | \$528 | | | | | |
| ELEKTRİK FLATÖRLÜ SEVİYE KONTROL VANASI PANOSU | FLELP | | | | | | | \$453 | | | | | |
| DERİN KUYU POMPA KONTROL VANASI PANOSU | DPCP | | | | | | | \$503 | | | | | |

*Bakır Borulama ve metal kontrol sistemi standarttır.

*Üretici 2 veya 3 yollu kontrol sistemi kullanılabilir.

*Epoxy kaplama standarttır, isteğe göre polyeester kaplama yapılabilir.

*Standart Solenoid valfler Gem-A Solenoid valf 24V AC'dir.

*Fiyatlar USD'dir ve KDV dahil değildir.



CE

TSEK

Model 88 - PN40, Sfero Döküm (GGG50) - SST, Flanşlı, 570 PSI

| ÜRÜN ADI | ÇAP KOD | 1½" Ø40 | 2" Ø50 | 2½" Ø65 | 3" Ø80 | 4" Ø100 | 5" Ø125 | 6" Ø150 | 8" Ø200 |
|--|---------|----------|----------|----------|----------|----------|----------|----------|-----------|
| BASIC VANA | B | \$ 1.240 | \$ 1.240 | \$ 1.267 | \$ 1.886 | \$ 2.675 | \$ 2.726 | \$ 5.423 | \$ 13.651 |
| BASINÇ DÜŞÜRÜCÜ VANA | PR | \$ 2.445 | \$ 2.445 | \$ 2.472 | \$ 3.105 | \$ 3.894 | \$ 3.945 | \$ 6.787 | \$ 15.367 |
| ORANSAL BASINÇ DÜŞÜRÜCÜ VANA | PRD | \$ 1.676 | \$ 1.676 | \$ 1.702 | \$ 2.327 | \$ 3.116 | \$ 3.168 | \$ 5.970 | \$ 14.339 |
| BASINÇ DÜŞÜRÜCÜ VE BASINÇ SABİTLEME VANASI | PRPS | \$ 3.334 | \$ 3.334 | \$ 3.360 | \$ 3.992 | \$ 4.781 | \$ 4.832 | \$ 7.674 | \$ 16.509 |
| HIZLI BASINÇ (RELIEF) TAHLİYE VANASI | QR | \$ 2.484 | \$ 2.484 | \$ 2.511 | \$ 3.140 | \$ 3.929 | \$ 3.980 | \$ 6.809 | \$ 15.395 |
| KOÇ DARBESİ ÖNLEME VANASI | SA | \$ 4.314 | \$ 4.314 | \$ 4.341 | \$ 4.970 | \$ 5.759 | \$ 5.810 | \$ 8.597 | \$ 17.691 |
| POMPA KONTROL VANASI (SOLENOID 24V AC) | PC | \$ 2.752 | \$ 2.752 | \$ 2.778 | \$ 3.403 | \$ 4.192 | \$ 4.243 | \$ 7.030 | \$ 15.742 |

| İLAVE ÜCRETLER | ÇAP KOD | 1½" Ø40 | 2" Ø50 | 2½" Ø65 | 3" Ø80 | 4" Ø100 | 5" Ø125 | 6" Ø150 | 8" Ø200 |
|-----------------------------|---------|---------|--------|---------|--------|---------|---------|---------|----------|
| POZİSYON İNDİKATÖR MILİ | I | \$ 100 | \$ 100 | \$ 100 | \$ 105 | \$ 105 | \$ 105 | \$ 111 | \$ 138 |
| LİMİT SWITCH | LS | \$ 229 | \$ 229 | \$ 229 | \$ 229 | \$ 229 | \$ 229 | \$ 229 | \$ 229 |
| A PORT | AP | \$ 32 | \$ 32 | \$ 32 | \$ 68 | \$ 169 | \$ 169 | \$ 238 | \$ 1.099 |
| PASLANMAZ BORULU SİSTEM | SSP | \$ 73 | \$ 73 | \$ 73 | \$ 95 | \$ 95 | \$ 95 | \$ 205 | \$ 211 |
| GLİSERİNLİ MANOMETRE | PG | \$36 | | | | | | | |
| POMPA KONTROL VANASI PANOSU | PCP | \$754 | | | | | | | |

*Metal kontrol sistemi standart olup borulama hidrolik hortumdur (Air Brake Sae J 844).

*Üretici 2 veya 3 yollu kontrol sistemi kullanabilir.

*Epoxy kaplama standarttır, isteğe göre polyeşter kaplama yapılabilir.

*Standart Solenoid valfler Gem-A Solenoid valf 24V AC'dir.

*Fiyatlar USD'dir ve KDV dahil değildir.

Armas Basınç Düşürücü Vana - NSF Reg4 & WRAS Onaylı

GGG50 - 16 bar - 230 PSI

| | Çap | Fiyat USD |
|---|-----------|-----------|
| Gövde&Kapak: Sfero Döküm (GGG50) Diyafram: EPDM Pilot: Paslanmaz Çelik Fittings: Paslanmaz Çelik Borulama: Paslanmaz Çelik Boya: Epoksi Mavi | Ø50-2" | \$ 1.363 |
| | Ø65-2½" | \$ 1.381 |
| | Ø80-3" | \$ 1.662 |
| | Ø100-4" | \$ 1.996 |
| | Ø125-5" | \$ 1.865 |
| | Ø150-6" | \$ 3.129 |
| | Ø200-8" | \$ 4.343 |
| | Ø250-10" | \$ 9.031 |
| Ø300-12" | \$ 12.870 | |



CE



EN 1074-5



*Fiyatlar USD'dir ve KDV dahil değildir.



Model 77 - PN16, Sfero Döküm (GGG50), Flanşlı, 230 PSI

| ÜRÜN ADI | ÇAP KOD | 1½" Ø40 | 2" Ø50 | 2½" Ø65 | 3" Ø80 | 4" Ø100 | 5" Ø125 | 6" Ø150 | 8" Ø200 |
|---|---------|---------|---------|---------|---------|---------|---------|---------|---------|
| BASIC VANA | B | \$ 420 | \$ 420 | \$ 443 | \$ 554 | \$ 684 | \$ 993 | \$1.839 | \$2.876 |
| MANUEL KONTROL VANASI | M | \$ 551 | \$ 551 | \$ 571 | \$ 683 | \$ 809 | \$1.113 | \$2.020 | \$3.061 |
| SOLENOID KONTROL VANASI (SOLENOID 24V AC) | EL/G | \$ 767 | \$ 767 | \$ 787 | \$ 898 | \$1.024 | \$1.341 | \$2.588 | \$3.645 |
| BASINÇ DÜŞÜRÜCÜ VANA | PR | \$ 789 | \$ 789 | \$ 809 | \$ 919 | \$1.045 | \$1.363 | \$2.429 | \$3.467 |
| SOLENOID KONTROLLÜ BASINÇ DÜŞÜRÜCÜ VANA (SOLENOID 24V AC) | PREL | \$1.091 | \$1.091 | \$1.111 | \$1.225 | \$1.351 | \$1.693 | \$2.708 | \$3.745 |
| BASINÇ SABİTLEME VANASI | PS | \$ 786 | \$ 786 | \$ 806 | \$ 924 | \$1.050 | \$1.368 | \$2.437 | \$3.474 |
| DİFERANSİYEL BASINÇ SABİTLEME VANASI | DIF | \$1.449 | \$1.449 | \$1.470 | \$1.591 | \$1.717 | \$2.088 | \$2.944 | \$3.978 |
| BASINÇ DÜŞÜRÜCÜ VE BASINÇ SABİTLEME VANASI | PRPS | \$1.019 | \$1.019 | \$1.039 | \$1.151 | \$1.277 | \$1.613 | \$2.890 | \$3.924 |
| FLATÖRLÜ SEVİYE KONTROL VANASI | FL | \$ 762 | \$ 762 | \$ 783 | \$ 897 | \$1.023 | \$1.339 | \$2.206 | \$3.247 |
| ELEKTRİK FLATÖRLÜ SEVİYE KONTROL VANASI (SOLENOID 24V AC) | FLEL | \$ 856 | \$ 856 | \$ 876 | \$ 988 | \$1.114 | \$1.437 | \$2.681 | \$3.739 |
| DİFERANSİYEL FLATÖRLÜ SEVİYE KONTROL VANASI | DIFL | \$1.290 | \$1.290 | \$1.310 | \$1.421 | \$1.547 | \$1.905 | \$2.743 | \$3.800 |
| HIZLI BASINÇ (RELIEF) TAHLIYE VANASI | QR | \$ 792 | \$ 792 | \$ 812 | \$ 923 | \$1.049 | \$1.367 | \$2.429 | \$3.734 |
| AKIŞ MİKTARI (DEBI) KONTROL VANASI | FR | \$1.281 | \$1.281 | \$1.301 | \$1.415 | \$1.541 | \$1.898 | \$2.714 | \$3.748 |
| KOÇ DARBESİ ÖNLEME VANASI | SA | \$1.757 | \$1.757 | \$1.777 | \$1.897 | \$2.023 | \$2.418 | \$3.162 | \$4.577 |
| HİDROLİK ÇEKVALF | HCV | \$ 538 | \$ 538 | \$ 558 | \$ 669 | \$ 795 | \$1.102 | \$1.994 | \$3.034 |
| AKIŞ MİKTARI (DEBI) KONTROL VE BASINÇ DÜŞÜRÜCÜ VANA | PC | \$1.219 | \$1.219 | \$1.240 | \$1.363 | \$1.489 | \$1.842 | \$3.287 | \$4.393 |
| DERİN KUYU POMPA KONTROL VANASI (SOLENOID 24V AC) | DPC | \$1.062 | \$1.062 | \$1.082 | \$1.195 | \$1.321 | \$1.661 | \$2.888 | \$3.994 |
| AŞIRI DEBİDE KAPANAN KONTROL VANASI | FE | \$1.440 | \$1.440 | \$1.463 | \$1.593 | \$1.735 | \$1.982 | \$2.838 | \$3.922 |
| UZAKTAN KONTROL VANASI | RC | \$ 772 | \$ 772 | \$ 795 | \$ 927 | \$1.069 | \$1.316 | \$2.368 | \$3.457 |
| PLC KONTROLLÜ VANA (SOLENOID 24V AC) | EC | \$1.244 | \$1.244 | \$1.267 | \$1.398 | \$1.541 | \$1.788 | \$2.670 | \$3.770 |
| STATİK BASINÇ KONTROLLÜ SEVİYE KONTROL VANASI | ALT | \$1.842 | \$1.842 | \$1.865 | \$1.992 | \$2.135 | \$2.382 | \$3.224 | \$4.309 |
| ÇİFT SEVİYELİ STATİK BASINÇ KONTROLLÜ SEVİYE KONTROL VANASI | ALT-B | \$3.004 | \$3.004 | \$3.027 | \$3.155 | \$3.297 | \$3.544 | \$4.396 | \$5.481 |
| ÇİFT KADEMELİ AÇILAN HİDROLİK KONTROL VANASI | TSO | \$1.194 | \$1.194 | \$1.216 | \$1.344 | \$1.487 | \$1.734 | \$2.590 | \$3.675 |
| BASINÇ DÜŞÜRÜCÜ VANA (3W PİLOT) | PR(3W) | \$1.252 | \$1.252 | \$1.275 | \$1.402 | \$1.545 | \$1.792 | \$2.653 | \$3.738 |
| AKIŞ MİKTARI (DEBI) KONTROL VE BASINÇ DÜŞÜRÜCÜ VANA | FRPR | \$1.930 | \$1.930 | \$1.953 | \$2.080 | \$2.223 | \$2.470 | \$3.276 | \$4.360 |

| İLAVE ÜCRETLER | ÇAP KOD | 1½" Ø40 | 2" Ø50 | 2½" Ø65 | 3" Ø80 | 4" Ø100 | 5" Ø125 | 6" Ø150 | 8" Ø200 |
|--|---------|---------|--------|---------|--------|---------|---------|---------|---------|
| POZİSYON İNDİKATÖR MİLİ (Ms58 + Krom Kaplama) | I-1 | \$ 183 | \$ 183 | \$ 183 | \$ 195 | \$ 206 | \$ 206 | \$ 227 | \$ 251 |
| POZİSYON İNDİKATÖR MİLİ (AISI 304) | I-2 | \$ 230 | \$ 230 | \$ 230 | \$ 240 | \$ 248 | \$ 248 | \$ 263 | \$ 278 |
| POZİSYON İNDİKATÖR MİLİ (AISI 316) | I-3 | \$ 278 | \$ 278 | \$ 278 | \$ 288 | \$ 296 | \$ 296 | \$ 299 | \$ 317 |
| LİMİT SWITCH | LS | \$ 229 | \$ 229 | \$ 229 | \$ 229 | \$ 229 | \$ 229 | \$ 229 | \$ 229 |
| PASLANMAZ BORULU SİSTEM | SSP | \$ 73 | \$ 73 | \$ 73 | \$ 95 | \$ 95 | \$ 95 | \$ 205 | \$ 211 |
| GLİSERİNLİ MANOMETRE | PG | | | | | \$36 | | | |
| POMPA KONTROL VANASI PANOSU | PCP | | | | | \$528 | | | |
| ELEKTRİK FLATÖRLÜ SEVİYE KONTROL VANASI PANOSU | FLELP | | | | | \$453 | | | |
| DERİN KUYU POMPA KONTROL VANASI PANOSU | DPCP | | | | | \$503 | | | |

*Bakır Borulama ve metal kontrol sistemi standarttır.

*Üretici 2 veya 3 yollu kontrol sistemi kullanabilir.

*Epoxy kaplama standarttır, isteğe göre polyester kaplama yapılabilir.

*Standart Solenoid valfler Gem-A Solenoid valf 24V AC'dir.

*Fiyatlar USD'dir ve KDV dahil değildir.



Model 77 - PN25, Sfero Döküm (GGG50), Flanşlı, 360 PSI

| ÜRÜN ADI | ÇAP KOD | 1½" Ø40 | 2" Ø50 | 2½" Ø65 | 3" Ø80 | 4" Ø100 | 5" Ø125 | 6" Ø150 | 8" Ø200 |
|---|---------|---------|---------|---------|----------|---------|---------|---------|---------|
| BASIC VANA | B | \$ 452 | \$ 452 | \$ 476 | \$ 595 | \$ 847 | \$1.167 | \$2.048 | \$3.199 |
| MANUEL KONTROL VANASI | M | \$ 595 | \$ 595 | \$ 617 | \$ 736 | \$ 967 | \$1.292 | \$2.238 | \$3.392 |
| SOLENOID KONTROL VANASI (SOLENOID 24V AC) | EL/G | \$ 828 | \$ 828 | \$ 849 | \$ 969 | \$1.184 | \$1.520 | \$2.832 | \$4.004 |
| BASINÇ DÜŞÜRÜCÜ VANA | PR | \$1.248 | \$1.248 | \$1.269 | \$1.388 | \$1.542 | \$1.874 | \$2.666 | \$3.817 |
| SOLENOID KONTROLLÜ BASINÇ DÜŞÜRÜCÜ VANA (SOLENOID 24V AC) | PREL | \$1.573 | \$1.573 | \$1.595 | \$1.718 | \$1.872 | \$2.220 | \$2.957 | \$4.108 |
| BASINÇ SABİTLEME VANASI | PS | \$1.244 | \$1.244 | \$1.266 | \$1.393 | \$1.547 | \$1.879 | \$2.674 | \$3.825 |
| DİFERANSİYEL BASINÇ SABİTLEME VANASI | DIF | \$1.564 | \$1.564 | \$1.586 | \$1.717 | \$1.871 | \$2.219 | \$3.153 | \$4.303 |
| BASINÇ DÜŞÜRÜCÜ VE BASINÇ SABİTLEME VANASI | PRPS | \$1.892 | \$1.892 | \$1.913 | \$2.035 | \$2.189 | \$2.552 | \$3.077 | \$4.228 |
| FLATÖRLÜ SEVİYE KONTROL VANASI | FL | \$ 823 | \$ 823 | \$ 844 | \$ 968 | \$1.173 | \$1.508 | \$2.433 | \$3.587 |
| ELEKTRİK FLATÖRLÜ SEVİYE KONTROL VANASI (SOLENOID 24V AC) | FLEL | \$ 924 | \$ 924 | \$ 946 | \$ 1.065 | \$1.277 | \$1.617 | \$2.930 | \$4.102 |
| DİFERANSİYEL FLATÖRLÜ SEVİYE KONTROL VANASI | DIFL | \$1.392 | \$1.392 | \$1.414 | \$1.534 | \$1.688 | \$2.029 | \$2.995 | \$4.166 |
| HIZLI BASINÇ (RELIEF) TAHLİYE VANASI | QR | \$1.251 | \$1.251 | \$1.272 | \$1.392 | \$1.546 | \$1.878 | \$2.666 | \$4.097 |
| AKIŞ MİKTARI (DEBI) KONTROL VANASI | FR | \$1.382 | \$1.382 | \$1.403 | \$1.527 | \$1.681 | \$2.020 | \$2.931 | \$4.085 |
| KOÇ DARBESİ ÖNLEME VANASI | SA | \$1.895 | \$1.895 | \$1.917 | \$2.046 | \$2.200 | \$2.564 | \$3.342 | \$4.841 |
| HİDROLİK ÇEKVALF | HCV | \$ 580 | \$ 580 | \$ 602 | \$ 722 | \$ 956 | \$1.281 | \$2.210 | \$3.365 |
| AKIŞ MİKTARI (DEBI) KONTROL VE BASINÇ DÜŞÜRÜCÜ VANA | PC | \$1.316 | \$1.316 | \$1.337 | \$1.470 | \$1.624 | \$1.960 | \$3.472 | \$4.676 |
| DERİN KUYU POMPA KONTROL VANASI (SOLENOID 24V AC) | DPC | \$1.146 | \$1.146 | \$1.167 | \$1.289 | \$1.467 | \$1.816 | \$3.142 | \$4.363 |
| AŞIRI DEBİDE KAPANAN KONTROL VANASI | FE | \$1.507 | \$1.507 | \$1.531 | \$1.667 | \$1.836 | \$2.105 | \$3.055 | \$4.314 |
| UZAKTAN KONTROL VANASI | RC | \$ 808 | \$ 808 | \$ 832 | \$ 970 | \$1.211 | \$1.471 | \$2.603 | \$3.875 |
| PLC KONTROLLÜ VANA (SOLENOID 24V AC) | EC | \$1.302 | \$1.302 | \$1.326 | \$1.463 | \$1.666 | \$1.934 | \$2.918 | \$4.210 |
| STATİK BASINÇ KONTROLLÜ SEVİYE KONTROL VANASI | ALT | \$1.928 | \$1.928 | \$1.952 | \$2.085 | \$2.254 | \$2.523 | \$3.401 | \$4.702 |
| ÇİFT SEVİYELİ STATİK BASINÇ KONTROLLÜ SEVİYE KONTROL VANASI | ALT-B | \$3.144 | \$3.144 | \$3.168 | \$3.301 | \$3.470 | \$3.739 | \$4.627 | \$5.778 |
| ÇİFT KADEMELİ AÇILAN HİDROLİK KONTROL VANASI | TSO | \$1.249 | \$1.249 | \$1.273 | \$1.407 | \$1.576 | \$1.844 | \$2.834 | \$4.095 |
| BASINÇ DÜŞÜRÜCÜ VANA (3W PİLOT) | PR(3W) | \$1.310 | \$1.310 | \$1.334 | \$1.468 | \$1.637 | \$1.905 | \$2.895 | \$4.156 |
| AKIŞ MİKTARI (DEBI) KONTROL VE BASINÇ DÜŞÜRÜCÜ VANA | FRPR | \$2.020 | \$2.020 | \$2.043 | \$2.177 | \$2.346 | \$2.615 | \$3.455 | \$4.629 |

| İLAVE ÜCRETLER | ÇAP KOD | 1½" Ø40 | 2" Ø50 | 2½" Ø65 | 3" Ø80 | 4" Ø100 | 5" Ø125 | 6" Ø150 | 8" Ø200 |
|--|---------|---------|--------|---------|--------|---------|---------|---------|---------|
| POZİSYON İNDİKATÖR MİLİ (Ms58 + Krom Kaplama) | I-1 | \$ 183 | \$ 183 | \$ 183 | \$ 195 | \$ 206 | \$ 206 | \$ 227 | \$ 251 |
| POZİSYON İNDİKATÖR MİLİ (AISI 304) | I-2 | \$ 230 | \$ 230 | \$ 230 | \$ 240 | \$ 248 | \$ 248 | \$ 263 | \$ 278 |
| POZİSYON İNDİKATÖR MİLİ (AISI 316) | I-3 | \$ 278 | \$ 278 | \$ 278 | \$ 288 | \$ 296 | \$ 296 | \$ 299 | \$ 317 |
| LİMİT SWITCH | LS | \$ 229 | \$ 229 | \$ 229 | \$ 229 | \$ 229 | \$ 229 | \$ 229 | \$ 229 |
| PASLANMAZ BORULU SİSTEM | SSP | \$ 73 | \$ 73 | \$ 73 | \$ 95 | \$ 95 | \$ 95 | \$ 205 | \$ 211 |
| GLİSERİNLİ MANOMETRE | PG | | | | | \$36 | | | |
| POMPA KONTROL VANASI PANOSU | PCP | | | | | \$528 | | | |
| ELEKTRİK FLATÖRLÜ SEVİYE KONTROL VANASI PANOSU | FLELP | | | | | \$453 | | | |
| DERİN KUYU POMPA KONTROL VANASI PANOSU | DPCP | | | | | \$503 | | | |

*Bakır Borulama ve metal kontrol sistemi standarttır.

*Üretici 2 veya 3 yollu kontrol sistemi kullanabilir.

*Epoxy kaplama standarttır, isteğe göre polyester kaplama yapılabilir.

*Standart Solenoid valfler Gem-A Solenoid valf 24V AC'dir.

*Fiyatlar USD'dir ve KDV dahil değildir.



ELASTOMER YATAKLI SÜRGÜLÜ VANA-F4



| ÇAP | FİYAT | VOLAN |
|----------|----------|-------|
| Ø50-2" | \$ 171 | \$ 15 |
| Ø65-2½" | \$ 225 | \$ 20 |
| Ø80-3" | \$ 262 | \$ 20 |
| Ø100-4" | \$ 302 | \$ 28 |
| Ø125-5" | \$ 382 | \$ 34 |
| Ø150-6" | \$ 532 | \$ 34 |
| Ø200-8" | \$ 735 | \$ 46 |
| Ø250-10" | \$ 1.385 | \$ 76 |
| Ø300-12" | \$ 1.646 | \$ 76 |

*Fiyatlar USD'dir ve KDV dahil değildir.

Standart : TS EN 1171
Gövde - Kapak : Sfero Döküm-GGG50
Bağlantı Şekli : Flanşlı-ISO
Maks. Çalışma Basıncı : 16 bar
Maks. Çalışma Sıcaklığı : 80 °C

*Vana fiyatlarına volan dahil değildir.



ELASTOMER YATAKLI SÜRGÜLÜ VANA-F4-PRO



| ÇAP | FİYAT | VOLAN |
|----------|---------|---------|
| Ø40-1½" | YAKINDA | YAKINDA |
| Ø50-2" | | |
| Ø65-2½" | | |
| Ø80-3" | | |
| Ø100-4" | | |
| Ø125-5" | | |
| Ø150-6" | | |
| Ø200-8" | | |
| Ø250-10" | | |
| Ø300-12" | | |

*Fiyatlar USD'dir ve KDV dahil değildir.

Standart : TS EN 1171
Gövde - Kapak : Sfero Döküm-GGG50
Bağlantı Şekli : Flanşlı-ISO
Maks. Çalışma Basıncı : 16 bar
Maks. Çalışma Sıcaklığı : 80 °C

*Vana fiyatlarına volan dahil değildir.



ELASTOMER YATAKLI SÜRGÜLÜ VANA-F5



| ÇAP | FİYAT | VOLAN |
|----------|----------|-------|
| Ø50-2" | \$ 178 | \$ 15 |
| Ø65-2½" | \$ 232 | \$ 20 |
| Ø80-3" | \$ 272 | \$ 20 |
| Ø100-4" | \$ 316 | \$ 28 |
| Ø125-5" | \$ 413 | \$ 34 |
| Ø150-6" | \$ 579 | \$ 34 |
| Ø200-8" | \$ 816 | \$ 46 |
| Ø250-10" | \$ 1.488 | \$ 76 |
| Ø300-12" | \$ 1.803 | \$ 76 |

*Fiyatlar USD'dir ve KDV dahil değildir.

Standart : TS EN 1171
Gövde - Kapak : Sfero Döküm-GGG50
Bağlantı Şekli : Flanşlı-ISO
Maks. Çalışma Basıncı : 16 bar
Maks. Çalışma Sıcaklığı : 80 °C

*Vana fiyatlarına volan dahil değildir.



SÜRGÜLÜ VANA EK PARÇALARI

| ÇAP | | BUŞAKLE TAKIMI | VANA KAZANI | VANA TİJİ | PLASTİK ÇİZME |
|------|------|-------------------|----------------|--------------|------------------|
| mm | inch | | | | |
| Ø50 | 2" | \$ 127 | \$ 58 | \$ 47 | \$ 22 |
| Ø65 | 2½" | | | | |
| Ø80 | 3" | | | | |
| Ø100 | 4" | \$ 128 | \$ 58 | \$ 48 | \$ 22 |
| Ø125 | 5" | | | | |
| Ø150 | 6" | | | | |
| Ø200 | 8" | \$ 129 | \$ 58 | \$ 49 | \$ 22 |
| Ø250 | 10" | | | | |
| Ø300 | 12" | | | | |

*Fiyatlar USD'dir ve KDV dahil değildir.





FLANŞLI KÜRESEL VANALAR - TAM GEÇİŞLİ



| ÇAP | PN16 GG25 |
|---------|--------------|
| Ø50-2" | \$ 106 |
| Ø65-2½" | \$ 128 |
| Ø80-3" | \$ 170 |
| Ø100-4" | \$ 209 |



*Fiyatlar USD'dir ve KDV dahil değildir.

Bağlantı Şekli : Flanşlı-ISO
Maks. Çalışma Basıncı : 16 bar
Maks. Çalışma Sıcaklığı : 80 °C

ÇALPARA ÇEKVALF



| ÇAP | FİYAT-USD |
|---------|-----------|
| Ø50-2" | \$ 236 |
| Ø65-2½" | \$ 292 |
| Ø80-3" | \$ 372 |
| Ø100-4" | \$ 515 |
| Ø125-5" | \$ 680 |
| Ø150-6" | \$ 812 |
| Ø200-8" | \$ 1.305 |



*Fiyatlar USD'dir ve KDV dahil değildir.

Gövde - Kapak : Sfero Döküm-GGG40
Bağlantı Şekli : Flanşlı-ISO
Maks. Çalışma Basıncı : 16 bar
Maks. Çalışma Sıcaklığı : 80 °C

ÇALPARA ÇEKVALF-PRO



| ÇAP | FİYAT-USD |
|---------|-----------|
| Ø50-2" | YAKINDA |
| Ø65-2½" | |
| Ø80-3" | |
| Ø100-4" | |
| Ø125-5" | |
| Ø150-6" | |
| Ø200-8" | |



*Fiyatlar USD'dir ve KDV dahil değildir.

Gövde - Kapak : Sfero Döküm-GGG40
Bağlantı Şekli : Flanşlı-ISO
Maks. Çalışma Basıncı : 16 bar
Maks. Çalışma Sıcaklığı : 80 °C

MEKANİK FLATÖRLÜ VANALAR

| ÇAP | FİYAT-USD |
|---------|-----------|
| Ø50-2" | \$ 766 |
| Ø65-2½" | \$ 849 |
| Ø80-3" | \$ 1.068 |
| Ø100-4" | \$ 1.306 |
| Ø150-6" | \$ 2.131 |



*Fiyatlar USD'dir ve KDV dahil değildir.

Gövde - Kapak : Sfero Döküm-GGG40
Bağlantı Şekli : Flanşlı-ISO
Çalışma Basınç Aralığı : 0.3-5.5 bar
Maks. Çalışma Sıcaklığı : 80 °C



KOMBİNE VANTUZ



| ÇAP | FİYAT-USD | |
|---------|-----------|-----------|
| | AAV3-PN16 | AAV3-PN25 |
| Ø50-2" | \$ 303 | \$ 339 |
| Ø80-3" | \$ 519 | \$ 595 |
| Ø100-4" | \$ 709 | \$ 806 |
| Ø150-6" | \$ 1.363 | \$ 1.564 |
| Ø200-8" | \$ 2.278 | \$ 2.613 |



AAV3

| ÇAP | FİYAT-USD | |
|---------|-----------|-----------|
| | AAV4-PN16 | AAV4-PN25 |
| Ø50-2" | \$ 380 | \$ 425 |
| Ø80-3" | \$ 641 | \$ 736 |
| Ø100-4" | \$ 872 | \$ 997 |
| Ø150-6" | \$ 1.694 | \$ 1.943 |
| Ø200-8" | \$ 2.798 | \$ 3.210 |



AAV4

*Fiyatlar USD'dir ve KDV dahil değildir.

| | |
|-------------------------|--|
| AAV3 | : 3 Fonksiyonlu |
| AAV4 | : 4 Fonksiyonlu (Darbe Sönümlleme Dahil) |
| Gövde - Kapak | : Sfero Döküm-GGG50 |
| Bağlantı Şekli | : Flanşlı-ISO |
| Maks. Çalışma Basıncı | : 16 bar-25 bar |
| Maks. Çalışma Sıcaklığı | : 80 °C |

PLASTİK VANTUZLAR

| ÜRÜN ADI | ÇAP | FİYAT-USD |
|------------------------------|-----|-----------|
| OTOMATİK VANTUZ APAV-A | ½" | \$ 16 |
| | ¾" | \$ 16 |
| | 1" | \$ 22 |
| | 2" | \$ 53 |
| KİNETİK VANTUZ APAV-K | ¾" | \$ 16 |
| | 1" | \$ 16 |
| | 2" | \$ 22 |



APAV-K



APAV-A

*Fiyatlar USD'dir ve KDV dahil değildir.

| | |
|-------------------------|----------------------|
| Gövde - Kapak | : Polyamid |
| Bağlantı Şekli | : Dişli-BSP veya NPT |
| Maks. Çalışma Basıncı | : 10 bar |
| Maks. Çalışma Sıcaklığı | : 80 °C |



Y TİPİ PİSLİK TUTUCU

CE

| ÇAP | FİYAT |
|----------|-----------|
| Ø50-2" | \$ 201 |
| Ø65-2½" | \$ 217 |
| Ø80-3" | \$ 302 |
| Ø100-4" | \$ 430 |
| Ø125-5" | \$ 444 |
| Ø150-6" | \$ 887 |
| Ø200-8" | \$ 1.468 |
| Ø250-10" | \$ 2.130 |
| Ø300-12" | \$ 3.358 |
| Ø350-14" | \$ 4.033 |
| Ø400-16" | \$ 11.846 |



85PT

*Fiyatlar USD'dir ve KDV dahil değildir.

Gövde - Kapak : Sfero Döküm-GGG50
Bağlantı Şekli : Flanşlı-ISO
Maks. Çalışma Basıncı : 16 bar
Maks. Çalışma Sıcaklığı : 80 °C

Y TİPİ PİSLİK TUTUCU-PRO

PRO

| ÇAP | FİYAT |
|---------|---------|
| Ø40-1½" | \$ 104 |
| Ø50-2" | \$ 132 |
| Ø65-2½" | \$ 162 |
| Ø80-3" | \$ 193 |
| Ø100-4" | \$ 281 |
| Ø125-5" | \$ 337 |
| Ø150-6" | \$ 559 |
| Ø200-8" | Yakında |



86PT

*Fiyatlar USD'dir ve KDV dahil değildir.

Gövde - Kapak : Sfero Döküm-GGG50
Bağlantı Şekli : Flanşlı-ISO
Maks. Çalışma Basıncı : 16 bar
Maks. Çalışma Sıcaklığı : 80 °C

T TİPİ PİSLİK TUTUCU

CE

| ÇAP | FİYAT |
|---------|--------|
| Ø50-2" | \$ 201 |
| Ø65-2½" | \$ 224 |
| Ø80-3" | \$ 306 |
| Ø100-4" | \$ 386 |
| Ø150-6" | \$ 713 |



*Fiyatlar USD'dir ve KDV dahil değildir.

Gövde - Kapak : Sfero Döküm-GGG40
Bağlantı Şekli : Flanşlı-ISO
Maks. Çalışma Basıncı : 16 bar
Maks. Çalışma Sıcaklığı : 80 °C

DEMONTAJ PARÇALARI

CE

| ÇAP | FİYAT |
|----------|----------|
| Ø100-4" | \$ 307 |
| Ø125-5" | \$ 344 |
| Ø150-6" | \$ 463 |
| Ø200-8" | \$ 717 |
| Ø250-10" | \$ 1.017 |
| Ø300-12" | \$ 1.236 |
| Ø350-14" | \$ 1.500 |
| Ø400-16" | \$ 2.032 |
| Ø500-20" | \$ 3.170 |



*Fiyatlar USD'dir ve KDV dahil değildir.

Gövde : Sfero Döküm-GGG40
Bağlantı Şekli : Flanşlı-ISO
Maks. Çalışma Basıncı : 16 bar
Maks. Çalışma Sıcaklığı : 80 °C



PRE-ACTION VANA



Çift Kilitlemeli, Elektrik Kontrollü
Manuel Reset

| Çap | Fiyat-USD |
|---------|-----------|
| Ø50-2" | \$ 2.509 |
| Ø65-2½" | \$ 2.605 |
| Ø80-3" | \$ 2.911 |
| Ø100-4" | \$ 3.229 |
| Ø125-5" | \$ 4.205 |
| Ø150-6" | \$ 5.197 |
| Ø200-8" | \$ 6.637 |

*Ex proof korumalı solenoid için fiyat sorunuz.
*Fiyatlar USD'dir ve KDV dahil değildir.

| | |
|--------------------------------|--------------------------------|
| Gövde | : Sfero Döküm-GGG50 |
| Bağlantı Şekli | : Flanşlı-ISO veya ANSI |
| Maks. Çalışma Basıncı | : 300 psi-21 bar |
| Maks. Çalışma Sıcaklığı | : 80 °C |
| Solenoid | : 2/2 Way N.C. Solenoid 24V DC |



77PA-EL-MR

PRE-ACTION VANA



Çift Kilitlemeli, Elektro-Pnömatik Kontrollü
Manuel Reset

| Çap | Fiyat-USD |
|---------|-----------|
| Ø50-2" | \$ 3.271 |
| Ø65-2½" | \$ 3.366 |
| Ø80-3" | \$ 3.637 |
| Ø100-4" | \$ 3.955 |
| Ø125-5" | \$ 4.931 |
| Ø150-6" | \$ 5.917 |
| Ø200-8" | \$ 7.357 |

*Ex proof korumalı solenoid için fiyat sorunuz.
*Fiyatlar USD'dir ve KDV dahil değildir.

| | |
|--------------------------------|--------------------------------|
| Gövde | : Sfero Döküm-GGG50 |
| Bağlantı Şekli | : Flanşlı-ISO veya ANSI |
| Maks. Çalışma Basıncı | : 300 psi-21 bar |
| Maks. Çalışma Sıcaklığı | : 80 °C |
| Solenoid | : 2/2 Way N.C. Solenoid 24V DC |



77PA-EL-PN-MR

DELUGE VANA

Elektrik Kontrollü

| Çap | Fiyat - USD | |
|---------|-------------|------------|
| | 77DE-EL-MR | 77DE-EL-RR |
| Ø50-2" | \$ 1.778 | \$ 1.583 |
| Ø65-2½" | \$ 1.799 | \$ 1.604 |
| Ø80-3" | \$ 1.930 | \$ 1.735 |
| Ø100-4" | \$ 2.063 | \$ 1.868 |
| Ø125-5" | \$ 2.292 | \$ 2.097 |
| Ø150-6" | \$ 2.995 | \$ 2.800 |
| Ø200-8" | \$ 4.023 | \$ 3.828 |

*Ex proof korumalı solenoid için fiyat sorunuz.

*Fiyatlar USD'dir ve KDV dahil değildir.

| | |
|--------------------------------|--------------------------------|
| Gövde | : Sfero Döküm-GGG50 |
| Bağlantı Şekli | : Flanşlı-ISO veya ANSI |
| Maks. Çalışma Basıncı | : 300 psi-21 bar |
| Maks. Çalışma Sıcaklığı | : 80 °C |
| Solenoid | : 2/2 Way N.C. Solenoid 24V DC |



77DE-EL-MR
Manuel Reset



77DE-EL-RR
Remote Reset

DELUGE VANA

Pnömatik Kontrollü

| Çap | Fiyat - USD | |
|---------|-------------|------------|
| | 77DE-PN-MR | 77DE-PN-RR |
| Ø50-2" | \$ 1.957 | \$ 1.860 |
| Ø65-2½" | \$ 1.978 | \$ 1.881 |
| Ø80-3" | \$ 2.109 | \$ 2.001 |
| Ø100-4" | \$ 2.242 | \$ 2.134 |
| Ø125-5" | \$ 2.472 | \$ 2.363 |
| Ø150-6" | \$ 3.174 | \$ 3.051 |
| Ø200-8" | \$ 4.202 | \$ 4.069 |

*Fiyatlar USD'dir ve KDV dahil değildir.

| | |
|--------------------------------|-------------------------|
| Gövde | : Sfero Döküm-GGG50 |
| Bağlantı Şekli | : Flanşlı-ISO veya ANSI |
| Maks. Çalışma Basıncı | : 300 psi-21 bar |
| Maks. Çalışma Sıcaklığı | : 80 °C |



77DE-PN-MR
Manuel Reset



77DE-PN-RR
Remote Reset

DELUGE VANA



Elektrik veya Hidrolik Kontrollü

Anti Columning

| Çap | Fiyat - USD | |
|---------|----------------|-------------|
| | 77DE-EL-HRV-MR | 77DE-EL-HRV |
| Ø50-2" | \$ 2.230 | \$ 2.085 |
| Ø65-2½" | \$ 2.252 | \$ 2.107 |
| Ø80-3" | \$ 2.363 | \$ 2.218 |
| Ø100-4" | \$ 2.496 | \$ 2.351 |
| Ø125-5" | \$ 2.725 | \$ 2.580 |
| Ø150-6" | \$ 3.396 | \$ 3.251 |
| Ø200-8" | \$ 4.405 | \$ 4.260 |

*Ex proof korumalı solenoid için fiyat sorunuz.

*Fiyatlar USD'dir ve KDV dahil değildir.

| | |
|--------------------------------|--------------------------------|
| Gövde | : Sfero Döküm-GGG50 |
| Bağlantı Şekli | : Flanşlı-ISO veya ANSI |
| Maks. Çalışma Basıncı | : 300 psi-21 bar |
| Maks. Çalışma Sıcaklığı | : 80 °C |
| Solenoid | : 2/2 Way N.O. Solenoid 24V DC |



77DE-EL-HRV-MR
Manuel Reset



77DE-EL-HRV

DELUGE VANA



Elektrik veya Hidrolik Kontrollü

Anti Columning Basınç Düşürücü

| Çap | Fiyat - USD | |
|---------|-------------------|----------------|
| | 77DE-EL-HRV-PR-MR | 77DE-EL-HRV-PR |
| Ø50-2" | \$ 2.521 | \$ 2.162 |
| Ø65-2½" | \$ 2.542 | \$ 2.183 |
| Ø80-3" | \$ 2.653 | \$ 2.294 |
| Ø100-4" | \$ 2.786 | \$ 2.427 |
| Ø125-5" | \$ 3.016 | \$ 2.657 |
| Ø150-6" | \$ 3.686 | \$ 3.327 |
| Ø200-8" | \$ 4.695 | \$ 4.336 |

*Ex proof korumalı solenoid için fiyat sorunuz.

*Fiyatlar USD'dir ve KDV dahil değildir.

| | |
|--------------------------------|---|
| Gövde | : Sfero Döküm-GGG50 |
| Bağlantı Şekli | : Flanşlı-ISO veya ANSI |
| Maks. Çalışma Basıncı | : 300 psi-21 bar |
| Maks. Çalışma Sıcaklığı | : 80 °C |
| Solenoid | : 3/2 Way N.O. Solenoid 24V DC (77DE-EL-HRV-PR) 2/2-way N.C. Solenoid 24V DC (77DE-EL-HRV-PR-MR) |



77DE-EL-HRV-PR-MR
Manuel Reset



77DE-EL-HRV-PR

DELUGE VANA



Elektrik veya Pnömatik Kontrollü

| Çap | Fiyat - USD | |
|---------|-----------------|--------------|
| | 77DE-EL-PORV-MR | 77DE-EL-PORV |
| Ø50-2" | \$ 2.126 | \$ 2.025 |
| Ø65-2½" | \$ 2.147 | \$ 2.046 |
| Ø80-3" | \$ 2.258 | \$ 2.158 |
| Ø100-4" | \$ 2.391 | \$ 2.291 |
| Ø125-5" | \$ 2.621 | \$ 2.520 |
| Ø150-6" | \$ 3.291 | \$ 3.191 |
| Ø200-8" | \$ 4.300 | \$ 4.199 |

*Ex proof korumalı solenoid için fiyat sorunuz.

*Fiyatlar USD'dir ve KDV dahil değildir.

| | |
|--------------------------------|--------------------------------|
| Gövde | : Sfero Döküm-GGG50 |
| Bağlantı Şekli | : Flanşlı-ISO veya ANSI |
| Maks. Çalışma Basıncı | : 300 psi-21 bar |
| Maks. Çalışma Sıcaklığı | : 80 °C |
| Solenoid | : 3/2 Way N.O. Solenoid 24V DC |



77DE-EL-PORV-MR
Manuel Reset



77DE-EL-PORV

DELUGE VANA



Elektrik veya Pnömatik Kontrollü

Basınç Düşürücü

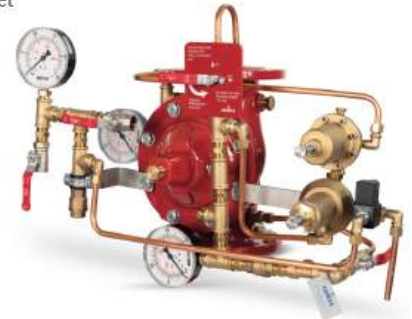
| Çap | Fiyat - USD | |
|---------|--------------------|-----------------|
| | 77DE-EL-PORV-PR-MR | 77DE-EL-PORV-PR |
| Ø50-2" | \$ 2.808 | \$ 2.512 |
| Ø65-2½" | \$ 2.829 | \$ 2.533 |
| Ø80-3" | \$ 2.941 | \$ 2.644 |
| Ø100-4" | \$ 3.073 | \$ 2.777 |
| Ø125-5" | \$ 3.303 | \$ 3.007 |
| Ø150-6" | \$ 3.973 | \$ 3.677 |
| Ø200-8" | \$ 4.982 | \$ 4.686 |

*Fiyatlar USD'dir ve KDV dahil değildir.

| | |
|--------------------------------|---|
| Gövde | : Sfero Döküm-GGG50 |
| Bağlantı Şekli | : Flanşlı-ISO veya ANSI |
| Maks. Çalışma Basıncı | : 300 psi-21 bar |
| Maks. Çalışma Sıcaklığı | : 80 °C |
| Solenoid | : 3/2 Way N.O. Solenoid 24V DC (77DE-EL-PORV-PR) 2/2-way N.C. Solenoid 24V DC (77DE-EL-PORV-PR-MR) |



77DE-EL-PORV-PR-MR
Manuel Reset



77DE-EL-PORV-PR

DELUGE VANA

Hidrolik Kontrollü

| Çap | Fiyat - USD | |
|---------|-------------|----------|
| | 77DE-HM-MR | 77DE-HM |
| Ø50-2" | \$ 1.220 | \$ 1.110 |
| Ø65-2½" | \$ 1.242 | \$ 1.131 |
| Ø80-3" | \$ 1.353 | \$ 1.242 |
| Ø100-4" | \$ 1.486 | \$ 1.375 |
| Ø125-5" | \$ 1.715 | \$ 1.605 |
| Ø150-6" | \$ 2.386 | \$ 2.275 |
| Ø200-8" | \$ 3.395 | \$ 3.284 |

*Fiyatlar USD'dir ve KDV dahil değildir.

| | |
|--------------------------------|-------------------------|
| Gövde | : Sfero Döküm-GGG50 |
| Bağlantı Şekli | : Flanşlı-ISO veya ANSI |
| Maks. Çalışma Basıncı | : 300 psi-21 bar |
| Maks. Çalışma Sıcaklığı | : 80 °C |



77DE-HM-MR
Manuel Reset



77DE-HM

DELUGE VANA

Hidrolik Kontrollü

Anti-Columning

| Çap | Fiyat - USD | |
|---------|-------------|----------|
| | 77DE-HRV-MR | 77DE-HRV |
| Ø50-2" | \$ 1.935 | \$ 1.791 |
| Ø65-2½" | \$ 1.956 | \$ 1.812 |
| Ø80-3" | \$ 2.067 | \$ 1.923 |
| Ø100-4" | \$ 2.200 | \$ 2.056 |
| Ø125-5" | \$ 2.430 | \$ 2.286 |
| Ø150-6" | \$ 3.100 | \$ 2.956 |
| Ø200-8" | \$ 4.109 | \$ 3.965 |

*Fiyatlar USD'dir ve KDV dahil değildir.

| | |
|--------------------------------|-------------------------|
| Gövde | : Sfero Döküm-GGG50 |
| Bağlantı Şekli | : Flanşlı-ISO veya ANSI |
| Maks. Çalışma Basıncı | : 300 psi-21 bar |
| Maks. Çalışma Sıcaklığı | : 80 °C |



77DE-HRV-MR
Manuel Reset



77DE-HRV

DELUGE VANA



Hidrolik Kontrollü, Anti-Columning
Basınç Düşürücü

| Çap | Fiyat - USD | |
|---------|----------------|-------------|
| | 77DE-HRV-PR-MR | 77DE-HRV-PR |
| Ø50-2" | \$ 2.597 | \$ 2.355 |
| Ø65-2½" | \$ 2.618 | \$ 2.376 |
| Ø80-3" | \$ 2.730 | \$ 2.488 |
| Ø100-4" | \$ 2.862 | \$ 2.620 |
| Ø125-5" | \$ 3.092 | \$ 2.850 |
| Ø150-6" | \$ 3.762 | \$ 3.521 |
| Ø200-8" | \$ 4.771 | \$ 4.529 |

*Fiyatlar USD'dir ve KDV dahil değildir.

| | |
|--------------------------------|-------------------------|
| Gövde | : Sfero Döküm-GGG50 |
| Bağlantı Şekli | : Flanşlı-ISO veya ANSI |
| Maks. Çalışma Basıncı | : 300 psi-21 bar |
| Maks. Çalışma Sıcaklığı | : 80 °C |



77DE-HRV-PR-MR
Manuel Reset



77DE-HRV-PR

DELUGE VANA



Pnömatik Kontrollü
Basınç Düşürücü

| Çap | Fiyat - USD | |
|---------|-----------------|--------------|
| | 77DE-PORV-PR-MR | 77DE-PORV-PR |
| Ø50-2" | \$ 2.570 | \$ 2.255 |
| Ø65-2½" | \$ 2.591 | \$ 2.276 |
| Ø80-3" | \$ 2.702 | \$ 2.388 |
| Ø100-4" | \$ 2.835 | \$ 2.521 |
| Ø125-5" | \$ 3.065 | \$ 2.750 |
| Ø150-6" | \$ 3.735 | \$ 3.421 |
| Ø200-8" | \$ 4.744 | \$ 4.429 |

*Fiyatlar USD'dir ve KDV dahil değildir.

| | |
|--------------------------------|-------------------------|
| Gövde | : Sfero Döküm-GGG50 |
| Bağlantı Şekli | : Flanşlı-ISO veya ANSI |
| Maks. Çalışma Basıncı | : 300 psi-21 bar |
| Maks. Çalışma Sıcaklığı | : 80 °C |



77DE-PORV-PR-MR
Manuel Reset



77DE-PORV-PR

DELUGE VANA



Elektrik Kontrollü

Basınç Düşürücü

| Çap | Fiyat - USD | |
|---------|-------------|-------|
| | 77DE-EL-PR | |
| Ø50-2" | \$ | 1.753 |
| Ø65-2½" | \$ | 1.774 |
| Ø80-3" | \$ | 1.885 |
| Ø100-4" | \$ | 2.018 |
| Ø125-5" | \$ | 2.248 |
| Ø150-6" | \$ | 2.918 |
| Ø200-8" | \$ | 3.927 |



77DE-EL-PR

*Ex proof korumalı solenoid için fiyat sorunuz.

*Fiyatlar USD'dir ve KDV dahil değildir.

| | |
|--------------------------------|--------------------------------|
| Gövde | : Sfero Döküm-GGG50 |
| Bağlantı Şekli | : Flanşlı-ISO veya ANSI |
| Maks. Çalışma Basıncı | : 300 psi-21 bar |
| Maks. Çalışma Sıcaklığı | : 80 °C |
| Solenoid | : 2/2 Way N.C. Solenoid 24V DC |

DELUGE VANA



Elektrik Kontrollü

| Çap | Fiyat - USD | |
|---------|-------------|----------|
| | 67DE-EL-AL | 67DE-EL |
| Ø50-2" | \$ 1.417 | \$ 1.085 |
| Ø65-2½" | \$ 1.442 | \$ 1.110 |
| Ø80-3" | \$ 1.768 | \$ 1.436 |
| Ø100-4" | \$ 1.804 | \$ 1.472 |
| Ø125-5" | \$ 1.881 | \$ 1.548 |
| Ø150-6" | \$ 2.291 | \$ 1.940 |
| Ø200-8" | \$ 2.793 | \$ 2.499 |



67DE-EL-AL
Full Trim Set



67DE-EL

*Ex proof korumalı solenoid için fiyat sorunuz.

*Fiyatlar USD'dir ve KDV dahil değildir.

| | |
|--------------------------------|--------------------------------|
| Gövde | : Sfero Döküm-GGG50 |
| Bağlantı Şekli | : Flanşlı-ISO veya ANSI |
| Maks. Çalışma Basıncı | : 300 psi-21 bar |
| Maks. Çalışma Sıcaklığı | : 80 °C |
| Solenoid | : 3/2 Way N.O. Solenoid 24V DC |

MONİTÖR VANASI - Manuel Kontrollü


| Çap | Fiyat - USD | |
|---------|-------------|-------|
| | 77MO/M | |
| Ø50-2" | \$ | 917 |
| Ø65-2½" | \$ | 938 |
| Ø80-3" | \$ | 1.050 |
| Ø100-4" | \$ | 1.182 |
| Ø125-5" | \$ | 1.412 |
| Ø150-6" | \$ | 2.114 |
| Ø200-8" | \$ | 3.091 |


77MO/M

*Fiyatlar USD'dir ve KDV dahil değildir.

Gövde : Sfero Döküm-GGG50
Bağlantı Şekli : Flanşlı
Maks. Çalışma Basıncı : 300 psi-21 bar
Maks. Çalışma Sıcaklığı : 80 °C

MONİTÖR VANASI - Hidrolik / Pnömatik Kontrollü


| Çap | Fiyat - USD | |
|---------|-------------|-------|
| | 77MO/RC | |
| Ø50-2" | \$ | 1.171 |
| Ø65-2½" | \$ | 1.192 |
| Ø80-3" | \$ | 1.303 |
| Ø100-4" | \$ | 1.436 |
| Ø125-5" | \$ | 1.666 |
| Ø150-6" | \$ | 2.336 |
| Ø200-8" | \$ | 3.345 |


77MO/RC

*Fiyatlar USD'dir ve KDV dahil değildir.

Gövde : Sfero Döküm-GGG50
Bağlantı Şekli : Flanşlı
Maks. Çalışma Basıncı : 300 psi-21 bar
Maks. Çalışma Sıcaklığı : 80 °C

MONİTÖR VANASI - Elektrik Kontrollü


| Çap | Fiyat - USD | |
|---------|-------------|-------|
| | 77MO/EL | |
| Ø50-2" | \$ | 1.472 |
| Ø65-2½" | \$ | 1.493 |
| Ø80-3" | \$ | 1.605 |
| Ø100-4" | \$ | 1.737 |
| Ø125-5" | \$ | 1.967 |
| Ø150-6" | \$ | 2.637 |
| Ø200-8" | \$ | 3.646 |


77MO/EL

*Fiyatlar USD'dir ve KDV dahil değildir.

Gövde : Sfero Döküm-GGG50
Bağlantı Şekli : Flanşlı
Maks. Çalışma Basıncı : 300 psi-21 bar
Maks. Çalışma Sıcaklığı : 80 °C
Solenoid : 3/2-way N.O. Solenoid 24V DC



Model 55/57 - PN10, Plastik Gvde & Kit, 145 PSI



EN 1074-5

| RN ADI | AP KOD | 1 1/2" Ø40 | 2" Ø50 | 2 1/2" Ø65 | 3" Ø80 | 4"-Ø100 Diřli | 4"-Ø100 Flanřlı |
|--|-----------|------------|--------|------------|--------|---------------|-----------------|
| BASIC VANA | B | \$ 53 | \$ 53 | \$ 64 | \$ 67 | \$ 130 | \$ 161 |
| MANUEL KONTROL VANASI | M | \$ 123 | \$ 123 | \$ 135 | \$ 139 | \$ 209 | \$ 240 |
| SOLENOID KONTROL VANASI (BACCARA SOLENOID 24V AC N.O) | EL/B | \$ 213 | \$ 213 | \$ 226 | \$ 229 | \$ 306 | \$ 337 |
| SOLENOID KONTROL VANASI (BACCARA SOLENOID 24V AC N.O)+3 YOLLU | EL/B-3W | \$ 244 | \$ 245 | \$ 255 | \$ 259 | \$ 335 | \$ 366 |
| 1 IKIř KONTROL CİHAZLI SOLENOID KONTROL VANASI (BACCARA SOLENOID 9V DC LATCH) | EL/C-3W | \$ 439 | \$ 439 | \$ 449 | \$ 453 | \$ 544 | \$ 575 |
| BASIN DřRC VANA | PR | \$ 160 | \$ 161 | \$ 171 | \$ 175 | \$ 245 | \$ 276 |
| BASIN DřRC VANA + 3 YOLLU VANA | PR-3W | \$ 189 | \$ 189 | \$ 200 | \$ 203 | \$ 276 | \$ 307 |
| SOLENOID KONTROLL BASIN DřRC VANA (BACCARA SOLENOID 24V AC N.O) | PREL/B | \$ 282 | \$ 283 | \$ 293 | \$ 297 | \$ 376 | \$ 407 |
| SOLENOID KONTROLL BASIN DřRC VANA (BACCARA SOLENOID 24V AC N.O) | PREL/B-3W | \$ 311 | \$ 311 | \$ 322 | \$ 325 | \$ 407 | \$ 438 |
| BASIN SABİTLEME VANASI | PS | \$ 160 | \$ 160 | \$ 171 | \$ 174 | \$ 245 | \$ 275 |
| BASIN SABİTLEME VANASI + 3 YOLLU VANA | PS-3W | \$ 189 | \$ 189 | \$ 199 | \$ 203 | \$ 275 | \$ 306 |
| HIZLI BASIN (RELIEF) TAHLİYE VANASI | QR | \$ 189 | \$ 189 | \$ 199 | \$ 203 | \$ 275 | \$ 306 |
| BASIN DřRC VE BASIN SABİTLEME VANASI + 3 YOLLU VANA | PRPS-3W | \$ 256 | \$ 256 | \$ 267 | \$ 270 | \$ 348 | \$ 379 |
| FLATRL SEVİYE KONTROL VANASI | FL | \$ 284 | \$ 285 | \$ 295 | \$ 299 | \$ 378 | \$ 409 |
| ELEKTRİK FLATRL SEVİYE KONTROL VANASI (BACCARA SOLENOID 24V AC N.O)+3 YOLLU | FLEL | \$ 336 | \$ 336 | \$ 346 | \$ 350 | \$ 434 | \$ 465 |
| AKIř MİKTARI (DEBİ) KONTROL VANASI | FR | \$ 299 | \$ 310 | \$ 350 | \$ 374 | \$ 525 | \$ 556 |

*Plastik kontrol sistemi standart olup borulama Poliretan hortumdur.

*retici 2 veya 3 yollu kontrol sistemi kullanabilir.

*Manometre ve kresel vanalar fiyata dahil deęildir.

*Fiyatlar USD'dir ve KDV dahil deęildir.

ARMAř 2026 řUBAT FİYAT LİSTESİ



TERS YIKAMA VANALARI

Sfero Döküm (GGG40), Flanşlı, Dişli, Kaplin Bağlantılı, 145 PSI



| Model | Bağlantı Tipi | | Çap | | Fiyat-USD |
|-------|-------------------|-------------------|------|--------|-----------|
| | Giriş/Çıkış | Drenaj | inch | mm | |
| 21 | Dişli | Dişli | 2x2 | 50x50 | \$ 347 |
| 28 | Kaplin Bağlantılı | Dişli | 3x2 | 80x50 | \$ 588 |
| 28 | Kaplin Bağlantılı | Kaplin Bağlantılı | 4x3 | 100x80 | \$ 789 |
| 27 | Flanşlı | Dişli | 3x2 | 80x50 | \$ 658 |
| 27 | Flanşlı | Dişli | 4x3 | 100x80 | \$ 875 |
| 37 | Flanşlı | Dişli | 3x2 | 80x50 | \$ 365 |
| 38 | Kaplin Bağlantılı | Dişli | 3x2 | 80x50 | \$ 285 |

*Epoxy kaplama standarttır, isteğe göre polyester kaplama yapılabilir.

*Vana kontrol sistemi fiyata dahil değildir.

*Fiyatlar **USD**'dir ve KDV dahil değildir.